

 **Jallatte**[®]
créateur de bien-être



COLECCIÓN
2026



CREDO

Por un mundo más respetuoso con
los hombres y el medio ambiente





EL ADN DE JALLATTE

Fundada en **1947** por **Pierre Jallatte**, el inventor del concepto europeo de **calzado de seguridad**, que había descubierto en los Estados Unidos, la empresa Jallatte® tiene su sede desde su creación en un municipio del departamento del Gard, **Saint-Hippolyte-du-Fort**, en un fuerte del siglo XVII inspirado en VAUBAN, que cuatro siglos más tarde se convirtió en el sitio histórico de Jallatte®.

Desde hace **79 años**, Jallatte® es **líder** en el mercado del calzado de seguridad, apostando por **la innovación y la investigación** relacionadas con prestaciones técnicas para garantizar la protección del hombre en el trabajo, proteger su salud y mejorar su bienestar.

Jallatte® ha sabido encontrar un sutil equilibrio entre la **tecnología**, la **seguridad**, el **confort** y el **diseño** proponiendo unas **gamas completas** que satisfacen las exigencias de los medios más hostiles a la vez que afirman el gusto del portador del calzado.

En la actualidad, los esfuerzos de concepción se concentran en la prevención de los riesgos de **TMS** (Troubles Musculo-Squelettiques) gracias a unos **materiales innovadores** y a las **nuevas tecnologías** de las suelas multidensidad que son objeto de **patentes internacionales**.

Después de la seguridad, el confort y el diseño, Jallatte® abre la vía del rendimiento vinculado a la **antifatiga** con un enfoque ergonómico adaptado a todas las fisiologías y a todas las situaciones laborales.

Jallatte®, creador de bienestar desde 1947



NUESTRO COMPROMISO CON LA RSE

► ¿QUÉ ES LA RSE?

La Comisión Europea define la Responsabilidad Social de las Empresas (RSE) como la integración voluntaria, por parte de las empresas, de las preocupaciones sociales y medioambientales en sus actividades comerciales y sus relaciones con las partes interesadas.

«Una empresa que practique la RSE tratará, por tanto, de tener un impacto positivo en la sociedad al tiempo que es económicamente viable».

Fuente : economie.gouv.fr, julio 2022

Desde hace varios años, **Jallatte apuesta** por un mundo más respetuoso con las personas y el medio ambiente a través de su **iniciativa de RSE** denominada **J-CLEAN**.

► ¿QUÉ INICIATIVAS DE RSC ESTÁ LLEVANDO A CABO JALLATTE?

1. La **relocalización** de una parte de la producción en el **sitio histórico** de Saint Hippolyte du fort en el **departamento de Gard**
2. La creación de colecciones de **calzado de seguridad certificados neutros en carbón** por **Bureau Veritas**, de acuerdo con la **norma internacional PAS 2060**, y **ensambladas en Francia**
3. El compromiso con un **plan de reducción de nuestra huella de carbón** a largo plazo, certificado de acuerdo con las exigencias de la norma PAS 2060 (reducción de nuestro consumo de energía y recurso a la electricidad verde)
4. La **valorización de la experiencia** y del **empleo local**
5. La aplicación de **ventajas sociales** y el desarrollo de un **programa QVT** para mejorar el bienestar en el trabajo y el rendimiento de la empresa
6. Una estrategia de **control de costes y gestión de precios** que permita ganar cuota de mercado y garantizar la sostenibilidad de la empresa
7. La prioridad otorgada a los **proveedores locales** siempre que sea posible
8. Un plan de **reducción de residuos** con la instalación de un compostador y la aplicación de soluciones de clasificación
9. La protección del medio ambiente y el mantenimiento del ecosistema con la **instalación de colmenas alrededor del fuerte Jallatte**

¡Las iniciativas concretas que realizamos en el marco de **J-CLEAN** convierten a Jallatte en un actor comprometido y responsable en un **enfoque societario y medioambiental** que apunta a mejorar el bienestar de nuestros colaboradores y usuarios a la vez que el planeta!

EL AZUL-BLANCO-ROJO



ASSEMBLY MADE IN FRANCE

Nuestra voluntad de **transparencia sobre las denominaciones** de origen nos impone comunicar de forma **clara y sin ambigüedades** con nuestros clientes distribuidores y con el usuario final.

Demasiados agentes del mercado ocultan los orígenes de la producción o no son claros, lo que hace imposible generar confianza en la relación con el cliente a largo plazo.

En Jallatte, nuestro planteamiento es inequívoco: hemos optado por **mentonar** claramente en nuestro catálogo, gracias a un **pictograma Azul-Blanco-Rojo**, los **artículos en que el montaje de corte y suela es « Made in France »**.

Los demás, que aparecen sin pictograma, pueden proceder de nuestro centro de Cévennes o de una de nuestras fábricas tunecinas, integradas al 100 % y controladas por nuestra estructura de Grupo en función de nuestros programas de fabricación. Cabe señalar que todos nuestros cortes se realizan y cosen en esos talleres con la mención clara «Corte Made In Tunisia», que no nos permite optar a la mención «Made in France».



Todas esas **menciones explícitamente realizadas en nuestros soportes de comunicación y en las etiquetas normativas de nuestros productos** convierten a Jallatte en un fabricante **transparente y responsable**, que desea desarrollar su relación con el cliente con los valores del respeto mutuo y de la confianza a largo plazo.

SELECCIÓN **BASKETS**

J'respect / 08

J-Royal / 16

J-Energy / 20

J-Hop / 30

Triftane X / 32

J-Industry / 34

J-Nude 2 / 40

Helium / 42

J-Quartz / 46

SELECCIÓN **EXTERIOR**

Synergy / 52

J-Escape / 58

Softane Adventure / 62

Softane Avant-Garde / 64

Softane Tradition / 66





SELECCIÓN **CIUDAD**

Softane Prestige / 68

SELECCIÓN **VARIOS**

Specials / 70

Triftane Excellence / 74

SELECCIÓN **TRABAJO**

J-Pro / 76

MERCHANDISING / 80

TECNOLOGÍAS / 82

INDICE / 88

NORMAS / 91

EL CONCEPTO

┌ Luchando por un mundo **más respetuoso con las personas y el medio ambiente**, Jallatte lleva varios años comprometida con un amplio plan de RSC denominado **J-CLEAN**, que se plasma en :

- El traslado de parte de la producción de nuestro calzado de seguridad a la **fábrica histórica de Saint-Hippolyte-du-Fort**
- La **valorización de los conocimientos técnicos locales**
- La aplicación de una **política de compras responsable**



Para luchar contra el calentamiento global y las catástrofes naturales que provoca, la consigna de las Naciones Unidas es clara :

- **REDUCIR LAS EMISIONES DE GEI de 45% para 2030**

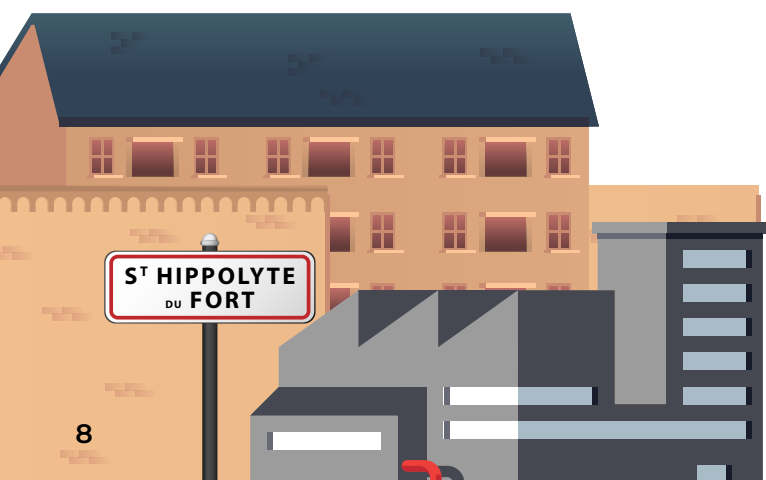
Según las Naciones Unidas, lograr la neutralidad del carbono requiere 3 acciones concretas :

- Medir nuestra huella de carbono
- Reducir nuestra huella de carbono
- Compensar lo que aún no hemos conseguido reducir ┐

┌ Para responder a la emergencia climática y participar en la **reducción de los gases de efecto invernadero** nuestra PYME basada en el Gard está concretando su compromiso mediante la creación de **una nueva generación de calzado de seguridad ecoresponsables: J'respect**.



¡ Con J'respect, nuestro centro de producción con sede en Saint-Hippolyte-du-Fort se convierte en la primera y única fábrica de Francia y Europa que produce calzado de seguridad con la certificación de neutralidad en carbono ! ┐



MEDIR

「Hoy en día, al **analizar todo el ciclo de vida de nuestros productos**, podemos estimar que un **zapato de seguridad tradicional** representa nada menos que **15 kg de CO2 por par**.」



REDUCIR

「Para tomar medidas concretas y reducir nuestra huella de carbono, hemos emprendido la **iniciativa social J-Clean** y hemos creado la colección **J'respect** :



「CORTE DE DISEÑO ECOLÓGICO」

► **MATERIALES RECICLADOS**
Ver la lista en la página 11



► **MATERIAS PRIMAS**
con emisiones reducidas de CO2

「SUELA DE ORIGEN BIOLÓGICO」

HUELLA DE CARBONO
60% menos en comparación con el PU convencional

◀ **MATERIALES 100% RENOVABLES**
Poliuretano Biomass Balance



Desarrollada en colaboración con BASF, esta suela está hecha con **materiales 100% renovables y sin recursos fósiles**. Es el enfoque de Biomass Balance. La nueva generación de PU de la suela **J'respect** deriva del reciclaje y la fermentación de residuos orgánicos.」

Nuestros compromisos en materia de RSE y la creación de la colección J'respect han permitido a Jallatte **reducir las emisiones de CO2** de un par de zapatos de seguridad en **una media de 10 a 20Kg**, es decir, ¡una **huella de carbono reducida entre un 50% y un 65%** según el modelo!

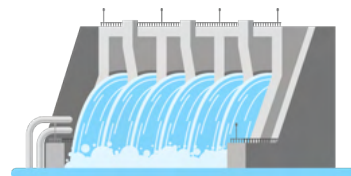


COMPENSAR

Para lograr la neutralidad del carbono, el último pilar de nuestro enfoque es la compensación.

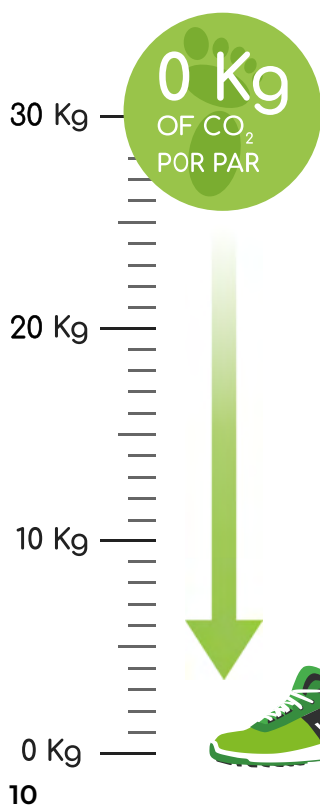
Jallatte se compromete de esta forma para **reducir los gases de efecto** invernadero financiando, a través de las Naciones Unidas, un proyecto de **producción de energía renovable** en Laos.

AUTOSUFICIENCIA
Energética



SIN CARBÓN
Por una energía "limpia"

Con la financiación de este proyecto ecológico y social, Jallatte **cumple los objetivos de desarrollo sostenible** fijados por las Naciones Unidas.

OBJETIVOS
DE DESARROLLO
SOSTENIBLE

Gracias a nuestro enfoque J-Clean y a nuestro completo sistema de medición/ reducción/ compensación la **colección J'respect** puede reivindicar al final **0kg de CO2 por par**.



No podemos lograrlo sin el **apoyo** y el **compromiso de nuestros socios y clientes**, así que ¡trabajemos todos juntos para lograr **Cero Carbón**!



CORTE DE DISEÑO ECOLÓGICO



La tecnología PUTEK® SPIDER utiliza nuevos hilos de muy **alta resistencia a la abrasión**, para una mayor tenacidad y un mejor rendimiento. Estos tejidos altamente **resistentes y repelentes al agua** permiten fabricar productos S3 **ultraligeros y ultratranspirables**. PUTEK® está fabricado con un **68% de poliéster reciclado**.



Microfibra de aseptano reciclada e impregnada de resinas. Esto la hace excepcionalmente impermeable y transpirable, y fácil de limpiar y mantener. Esta microfibra es ideal para su uso en entornos húmedos y para proteger contra salpicaduras de líquidos. Está fabricada con un **40% de poliamida reciclada**.



Las microfibras de piel y nobuk están fabricadas con un **40% de materiales reciclados**. La microfibra aterciopelada está fabricada con un **50% de materiales reciclados**.



Innovador forro técnico **antibacteriano** que combina una **transpirabilidad de alto rendimiento** y **resistencia a la abrasión** con un tacto **suave y cómodo**. Su exclusiva estructura de 3 capas favorece la **termorregulación** para mantener los pies secos y cómodos. Este forro está fabricado con un **66% de material reciclado**.



Inserto antiperforación compuesto, **antimagnético y atómico**, fabricado con un **50% de poliéster reciclado**.



Inserto antiperforación de tejido no tejido, un 54% más ligero que un inserto estándar, antiestático, cosido directamente a la parte superior y fabricado con un **77% de materiales reciclados**.



Cordones planos fabricados con **poliéster 100 % reciclado**.

PLANTILLA



Esta plantilla de confort extraíble está compuesta por 2 materiales:

- Una capa "SUAVE" de poliuretano Dynamic **Biomass Balance** de BASF® con **memoria de forma, termosensible** y activa en toda la superficie del pie.
- Un inserto **antifatiga** integrado de tamaño "MAXI" fabricado con Elastopan **Biomass Balance** de BASF®, el elastómero utilizado en las alfombrillas antifatiga.



Plantilla SOFT de poliuretano Dynamic de BASF® con **memoria de forma, termosensible** y activa en todo el pie.

Directamente bajo la planta de los pies, SOFT **mejora la distribución del peso** amortiguando los puntos de presión y **liberando energía positiva**.



64%*

JALVIVO ESD S3S CI FO SR

CORTE : Putek Spider reciclado

CÓDIGO : JIJ1447



66%*

JALECO ESD S3S CI FO SR

CORTE : Putek Spider reciclado

CÓDIGO : JIJ1434



66%*

JALFUTURE ESD S3S CI FO SR

CORTE : Microfibra reciclada

CÓDIGO : JIJ1414



64%*

JALNATURE ESD S3S CI FO SR

CORTE : Microfibra reciclada

CÓDIGO : JIJ1424



65%*

JALO2 ESD S1PS CI FO SR

CORTE : Microfibra reciclada, aspecto de terciopelo

CÓDIGO : JIJ1446

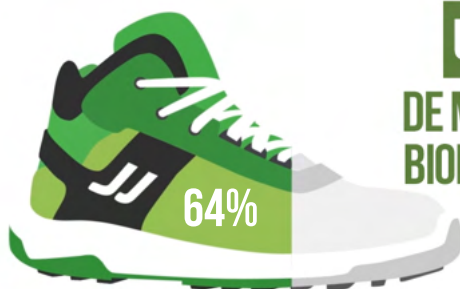


63%*

JALOXY ESD S1PS CI FO SR

CORTE : Microfibra reciclada, aspecto de terciopelo

CÓDIGO : JIJ1556



UNA MEDIA DEL 64%
DE MATERIALES DE ORIGEN
BIOLÓGICO O RECICLADOS*

*CALCULADO CONFORME A LA NORMA EN ISO 14021:2016, QUE SE BASA EN EL PESO TOTAL DEL ZAPATO



MF-R 60%*

JALBASALT ESD S3S CI FO SR

CORTE : Microfibra reciclada, aspecto Nobuk

CÓDIGO : JIJ1534



MF-R 62%*

JALONYX ESD S3S CI FO SR

CORTE : Microfibra reciclada, aspecto Nobuk

CÓDIGO : JIJ1544



ASEPTANE-R 62%*

JALQUARTZ ESD S2 FO SR

CORTE : Microfibra reciclada

ANTIPERFORACIÓN : No presente

CÓDIGO : JIJ1512



ASEPTANE-R 62%*

JALGABBRO ESD S2 FO SR

CORTE : Microfibra reciclada

ANTIPERFORACIÓN : No presente

CÓDIGO : JIJ1522



PU Tek SPIDER
HYPERTEX technology 60%*

JALTOUNDRAS ESD S3S CI FO SR

CORTE : Putek Spider reciclado

PLANTILLA : Soft

ANTIPERFORACIÓN : Flex-Light-R

PUNTERA : PremAlu B

CÓDIGO : JVV207

Forro Malla 3D Surf-R
Puntera Springtane B
Plantilla Maxi Soft Duo
Antiperforación Flexthane-R
Suela PU/PU BmB BASF®
Tallas 35 - 48





63%*

JALaubier ESD S3S CI FO SR**CORTE** : Putek Spider reciclado**CÓDIGO** : JYJY464

65%*

JAlLibier ESD S3S CI FO SR**CORTE** : Putek Spider reciclado**CÓDIGO** : JYJY474

63%*

JAlHydro ESD S3S CI FO SR**CORTE** : Microfibra lisa reciclada**CÓDIGO** : JYJY484

63%*

JAlRiver ESD S3S CI FO SR**CORTE** : Microfibra lisa reciclada**CÓDIGO** : JYJY494

* de materiales de origen biológico o reciclados.

Calculado según la norma EN ISO 14021: 2016, que se basa en el peso total del zapato.



Inserto antifatiga Infinergy® de BASF® realizado con **materiales 100 % renovables y sin recurso fósil.**

Lazos **100 % reciclados.****Disponibles en 2 colores** (negro y verde).

Cordones en negro para un look sobrio, verde para un look colorido, o verde y negro para un look extravagante!



Forro	Malla 3D Surf-R
Puntera	PremAlu B
Plantilla	Soft
Antiperforación	Flexthane-R
Suela	PU2D/E-TPU Infinergy® BmB de BASF®
Tallas	35 - 48





La colección SYNERGY está equipada con un sobrecalzado de PU, que garantiza una protección superior y óptima de la parte delantera del pie.

Este «overcap» permite trabajar de rodillas sin riesgo de desgaste prematuro del material de la parte delantera de la puntera.



66%*

JALTREE ESD S3S CI FO SR

CORTE : Putek Spider reciclado

CÓDIGO : JYJY434



62%*

JALFOREST ESD S3S SC CI LG FO SR

CORTE : Microfibra reciclada, aspecto Nobuk

CÓDIGO : JYJY454

TALLAS : 38 - 48



71%*

JALGROVE ESD S3S SC CI LG FO SR

CORTE : Microfibra reciclada, aspecto Nobuk

CÓDIGO : JYJY444



UNA MEDIA DEL 64%
DE MATERIALES DE ORIGEN
BIOLÓGICO O RECICLADOS*

*CALCULADO CONFORME A LA NORMA EN ISO 14021:2016, QUE SE BASA EN EL PESO TOTAL DEL ZAPATO

J-ROYAL

Inspirada en las principales marcas deportivas, la colección **J-ROYAL** de Jallatte establece un **nuevo estándar de confort y seguridad en el lugar de trabajo**, con un toque de lujo. Pensada para profesionales exigentes, **esta gama combina el diseño de la ropa deportiva con avanzadas innovaciones técnicas.**

Diseñada para **combatir eficazmente el trabajo extenuante**, la colección J-ROYAL garantiza un confort absoluto, incluso **en las condiciones más exigentes.**



CORTE



La tecnología PUTEK® CAP utiliza **hilos con una resistencia extrema a la abrasión**, para una mayor tenacidad y un rendimiento mejorado. Estos tejidos altamente resistentes y **repelentes al agua** se utilizan para fabricar productos S3 **ultraligeros** y **ultratranspirables**.



Piel PUR plena flor **hidrófuga**.



La microfibra es un material estéticamente similar al cuero, fabricado con filamentos extremadamente finos de poliéster, poliamida (nailon) o una mezcla de ambos. Ligero, robusto y duradero, ofrece una **excelente transpirabilidad**, **resistencia al agua** y a la abrasión. Es **fácil de cuidar**.

FORRO



Forro en **piel de ternero** extremadamente flexible de color blanco, con un acabado de grano suave y de **primera calidad** para un confort y un **bienestar absolutos**.

PLANTILLA



La plantilla 'SELECT' de **piel de becerro** extremadamente flexible y poliuretano Dynamic de BASF® con **memoria de forma**, amortigua los puntos de presión, mejora la distribución del peso y absorbe los impactos del talón. De forma **anatómica** y perforada, SELECT' garantiza un confort y un bienestar absolutos.

ANTIPERFORACIÓN



Plantilla extraflexible de textil de **alta tenacidad** con una resistencia de 1.100N, **amagnética** y **atérmica**, que cubre el 100% de la superficie del pie. Este material antiperforación cumple la norma EN ISO 22568-4:2021.

SUELA INFINERGY® XL



PU2D/E-TPU Infinergy de BASF® talla XL con una densidad baja de 0,19.

Diseñada con un **material innovador procedente del mundo del running**, esta suela de triple densidad ofrece un rendimiento dinámico en 3 fases: **amortiguación**, **acumulación de energía** y **restitución dinámica**. Es ideal para quienes tienen que desplazarse con frecuencia o recorrer largas distancias a diario.



JALBARON ESD S3S SC CI FO SR

FORRO : 3D Roma

PLANTILLA : Soft+Gel

CÓDIGO : JRJR101

TALLAS : 35 - 48



JALDUKE ESD S3S SC CI FO SR

FORRO : 3D Roma

PLANTILLA : Soft+Gel

CÓDIGO : JRJR201

TALLAS : 35 - 48



JALMAJESTY ESD S3S SC CI FO SR

CÓDIGO : JRJR102

TALLAS : 35 - 48



JALLORD ESD S3S SC CI FO SR

CÓDIGO : JRJR202

TALLAS : 35 - 48



Forro Plena flor Prem

Puntera PremAlu B

Plantilla Select'

Antiperforación Flexthane S

Suela J-ROYAL PU2D/E-TPU
infinergy de BASF®



**JALKING** ESD S3S SC CI FO SR**CORTE** : Microfibra, aspecto nobuk**CÓDIGO** : JRJR103 **TALLAS** : 35 - 48**JALPRINCE** ESD S3S SC CI FO SR**CORTE** : Microfibra, aspecto nobuk**CÓDIGO** : JRJR203 **TALLAS** : 35 - 48**JALCROWN** ESD S1PS SC CI FO SR**CORTE** : Microfibra aterciopelada
+ inserción textil DROP**CÓDIGO** : JRJR207 **TALLAS** : 35 - 48**JALLYS** ESD S1PS SC CI FO SR**CORTE** : Microfibra aterciopelada
+ inserción textil DROP**CÓDIGO** : JRJR206 **TALLAS** : 35 - 48

Forro	Plena flor Prem
Puntera	PremAlu B
Plantilla	Select'
Antiperforación	Flexthane S
Suela	J-ROYAL PU2D/E-TPU infinergy de BASF®



J-ENERGY

Las zapatillas de seguridad de la colección **J-ENERGY** permiten **ahorrar hasta 1 hora de energía al día** gracias al inserto INFINERGY® de BASF®. Este innovador material, que ya se utiliza con éxito en las zapatillas de correr, ha **mejorado el rendimiento** de los atletas **al tiempo que ha reducido la sensación de fatiga**.

¿Y si fuera lo mismo para los usuarios de calzado de seguridad?





Una tecnología innovadora utilizada
en el calzado running disponible ahora
para el calzado de seguridad !

BASF
We create chemistry

BASF SE

Infinergy®

Made with Infinergy® by BASF

Para trabajadores expuestos a situaciones laborales agotadoras:

- Desplazamientos frecuentes a pie
- Largas distancias recorridas diariamente
- Permanencia prolongada de pie

Los zapatos de protección J-ENERGY

- Restituyen **más del 55% de la energía** acumulada durante la caminata
- Reducen la sensación de fatiga
- Ahorrar una hora de energía al día
- Ofrecen un **confort excepcional** gracias a la amortiguación de la suela
- Absorber las zonas de presión plantar
- Prevenir el riesgo de RSI en los miembros inferiores (trastornos musculoesqueléticos)

Según el estudio biomecánico BVA n° 1095 realizado en 2020 por el CTC, el uso de calzado de seguridad J-ENERGY reduce la actividad muscular de las piernas en un 17%. Gracias al inserto BASF® Infinergy, la fase de empuje del pie es más eficaz, lo que reduce el esfuerzo necesario y, por tanto, **ahorra una hora de energía al día**.

Nuestra " Energía " es valiosa ; preservémosla !



**JALFLASH** ESD S3S CI FO SR**CORTE** : Suave piel Nubuk**FORRO** : 3D Surf**CÓDIGO** : JYJY189**TALLAS** : 35 - 48**JALSTAR** ESD S3S CI FO SR**CORTE** : Suave piel Nubuk**FORRO** : 3D Surf**CÓDIGO** : JYJY289**TALLAS** : 35 - 48**JALBOMBER** ESD S3S CI FO SR**CORTE** : PUTEK STAR**FORRO** : Malla 3D Surf**CÓDIGO** : JYJY498**TALLAS** : 35 - 48**JALWAVE** ESD S3S CI FO SR ●**CORTE** : Suave piel Nubuk**FORRO** : Malla 3D Surf**CÓDIGO** : JYJY499**TALLAS** : 35 - 48**JALPERFECT** ESD S3S CI FO SR**CORTE** : Microfibra impermeable y transpirable**FORRO** : Malla 3D Roma**CÓDIGO** : JYJY251**TALLAS** : 35 - 48**Puntera** PremAlu B**Plantilla** Soft + Gel**Antiperforación** Flextane**Suela** Triple densidad con alto retorno de energía, PU2D/E-TPU Infinergy® de BASF®

UN ESTILO NUEVO Y ASERTIVO :

SPORT & *chic***JALPACINO** S3S CI FO SR

Deportivas de vestir estilo Derby con puntera recta

CÓDIGO : JYJY500**TALLAS** : 38 - 48**JALDENIRO** S1PS FO SR ●

Entrenador urbano Richelieu estilo golf

CÓDIGO : JYJY501**TALLAS** : 38 - 48**Infenergy®**

Made with Infenergy® by BASF

>55% de recuperación de energía*

*Índice de rebote según DIN 53 512

Corte	Piel pura plena flor
Puntera	PremAlu B
Plantilla	Soft+Gel
Antiperforación	Flexthane
Suela	Triple densidad con alto retorno de energía, PU2D/ E-TPU Infenergy® de BASF®



LINK-ESD

SOFT+GEL



PremAlu B



Productos certificados según la norma EN ISO 20345:2022

**JALCLIMATE S7S CI FO SR**

CORTE : PUTEK® PLUS altamente resistente a la abrasión, repelente al agua y transpirable

FORRO : Membrana GORE-TEX®

CÓDIGO : JYJY137

TALLAS : 38 - 48

**JALDYNAM ESD S3S CI FO SR**

FORRO : Malla 3D Surf

CÓDIGO : JYJY103

TALLAS : 35 - 48

**JALSPRING ESD S3S CI FO SR**

FORRO : Malla 3D Surf

CÓDIGO : JYJY203

TALLAS : 35 - 48

**JALPULSE ESD S3S CI FO SR**

FORRO : Malla 3D Roma

CÓDIGO : JYJY104

TALLAS : 38 - 48

**JALTONIC ESD S3S CI FO SR**

FORRO : Malla 3D Roma

CÓDIGO : JYJY204

TALLAS : 38 - 48

Corte Suave piel Nubuk

Puntera PremAlu B

Plantilla Soft + Gel

Antiperforación Flexthane

Suela Triple densidad con alto retorno de energía, PU2D/E-TPU Infinergy® de BASF®



**JALTURBO** ESD S3S CI FO SR**CORTE** : Piel flor hidrófugada**CÓDIGO** : JYJY132**TALLAS** : 38 - 48**JALGEAR** ESD S3S CI FO SR**CORTE** : Piel flor hidrófugada**CÓDIGO** : JYJY232**TALLAS** : 38 - 48**JALSOLID** ESD S3S CI FO SR**CORTE** : PUTEK® PLUS altamente resistente a la abrasión, repelente al agua y transpirable**CÓDIGO** : JYJY134**TALLAS** : 38 - 48**JALSKIN** ESD S3S CI FO SR**CORTE** : PUTEK® PLUS altamente resistente a la abrasión, repelente al agua y transpirable**CÓDIGO** : JYJY234**TALLAS** : 38 - 48

Forro
Puntera
Plantilla
Antiperforación
Suela

Malla 3D Surf

PremAlu B

Soft + Gel

Flextane

Triple densidad con alto retorno de energía, PU2D/ E-TPU Infinergy® de BASF®

**SOFT**+GEL**Link-ESD**

**JALPUNCH** ESD S1PS CI FO SR

CORTE : Piel afelpada con inserción en tejido de nylon transpirable

FORRO : Malla 3D Surf

CÓDIGO : JYJY101

TALLAS : 35 - 48

**JALPEPS** ESD S1PS CI FO SR

CORTE : Piel afelpada con inserción en tejido de nylon transpirable

FORRO : Malla 3D Surf

CÓDIGO : JYJY201

TALLAS : 35 - 48

**JALACTIVE** ESD S1PS CI FO SR

CORTE : Piel afelpada perforada
+ textil resistente a la abrasión

FORRO : Malla 3D Roma

CÓDIGO : JYJY102

TALLAS : 38 - 48

**JALRUN** ESD S1PS CI FO SR

CORTE : Piel afelpada perforada
+ textil resistente a la abrasión

FORRO : Malla 3D Roma

CÓDIGO : JYJY202

TALLAS : 38 - 48

- Puntera** PremAlu B
- Plantilla** Soft + Gel
- Antiperforación** Flexthane
- Suela** Triple densidad con alto retorno de energía, PU2D/ E-TPU Infinergy® de BASF®





JALHYGIE ESD S3S FO SR

CÓDIGO : JYJY216

TALLAS : 35 - 46



JALCARBO ESD S3S FO SR

CÓDIGO : JYJY217

TALLAS : 35 - 46

Corte Microfibra de Aseptane

Forro Malla 3D Surf

Puntera Springtane B

Plantilla Soft + Gel

Antiperforación Flexthane

Suela Triple densidad con alto retorno de energía, PU2D/ E-TPU Infinergy® de BASF®



ASEPTANE

Springtane B

SOFT+GEL

Infinergy®
Made with Infinergy by BASF

0% METAL



Link-ESD



COLECCIÓN DE MUJERS



Zapatos adaptados al
pie femenino



LACAS DOBLES

Para dos looks diferentes: ¡sobrio o divertido!



MIKY ESD S3S CI FO SR

CORTE : Piel plena flor hidrófugada

Acabado Nubuk

CÓDIGO : JYJY109

TALLAS : 35 - 42



NOA ESD S3S CI FO SR

CORTE : Piel plena flor hidrófugada

Acabado Nubuk

CÓDIGO : JYJY209

TALLAS : 35 - 42



LAIA ESD S1PS CI FO SR ●

CORTE : Piel afelpada con inserción

en tejido de nylon transpirable

CÓDIGO : JYJY212

TALLAS : 35 - 42



INES ESD S1PS CI FO SR ●

CORTE : Lona técnica anti-abrasión

CÓDIGO : JYJY211

TALLAS : 35 - 42

Forro Malla 3D Surf

Puntera PremAlu B

Plantilla Soft + Gel

Antiperforación Flexthane

Suela Triple densidad con alto
retorno de energía, PU2D/
E-TPU Infinergy® de BASF®





J-HOP!



BASF
We create chemistry

Una plantilla fabricada con **PUBASF® Extra Rebound 41,5%** garantiza un **retorno de energía constante superior al 40%** en toda su superficie, tanto al empujar el pie como al apoyarlo.

Su composición especialmente suave y **flexible** proporciona **ligereza, bienestar y confort** total, reduciendo la sensación de fatiga al caminar y durante la actividad sostenida.

**JALHYBRIS** ESD S3S CI FO SR**CÓDIGO** : JHJH408 **TALLAS** : 35 - 48**JALMETIS** ESD S3S CI FO SR**CÓDIGO** : JHJH308 **TALLAS** : 35 - 48**JALURANIA** ESD S3 CI SRC ●**CORTE** : Piel plena flor hidrófugada
Acabado Nubuk**CÓDIGO** : JHJH407 **TALLAS** : 35 - 48**JALEVA** ESD S3 CI SRC ●**CORTE** : Piel plena flor hidrófugada
Acabado Nubuk**CÓDIGO** : JHJH307 **TALLAS** : 35 - 48**JALJUNO** ESD S3 CI SRC ●**CORTE** : Piel flor hidrófugada**CÓDIGO** : JHJH306 **TALLAS** : 35 - 48**JALTHIA** ESD S1P SRC ●**CÓDIGO** : JHJH402 **TALLAS** : 35 - 48**Forro** Malla 3D Surf**Puntera** PremAlu B**Plantilla** Soft + Gel**Antiperforación** Flexthane**Suela** PU/PU Extra Rebound

TRIFTANEX

Las zapatillas de seguridad **TRIFTANE X** cuentan con una suela **Vibram®** que garantiza una mayor **durabilidad** y una mejor **resistencia al deslizamiento y a las superficies calientes** para garantizar la seguridad y el confort de los trabajadores del sector del petróleo y el gas, pero también de la industria, el mantenimiento y la mecánica.



**JALPOLYXO S3 CI HRO SRC** ●**CORTE** : Piel flor hidrófugada**CÓDIGO** : JXJX906 **TALLAS** : 35 - 48**JALINO S3 CI HRO SRC** ●**CORTE** : Piel flor hidrófugada**CÓDIGO** : JXJX006 **TALLAS** : 35 - 48**Forro** Malla 3D Surf**Puntera** PremAlu B**Plantilla** Soft + Gel**Antiperforación** Flexthane**Suela** Triftane X Vibram®**SOFT+GEL**



J-INDUSTRY 4.0

SOLUCIÓN DE **SALUD** DE PIE EXTENDIDA





Una versatilidad en todos los sentidos capaz de reducir, en todas las situaciones, el cansancio y la fatiga del trabajo.

MAXI-Soft Duo™ representa un concepto de plantilla totalmente innovador pensado, sobre todo para **quién está forzado a estar de pie por muchas horas al día**.



MAXI-Soft Duo™ permite, gracias a dos tecnologías asociadas, equilibrar la postura y **aportar una innegable sensación de confort**, que el usuario percibe directamente en su puesto de trabajo.

Gracias a su capacidad de deformación elástica, esta suela proporciona tanto una **amortiguación progresiva** y prolongada durante toda la ejecución del paso o durante las actividades de la caminata como un retorno de energía durante la fase de presión en el pie para un **efecto anti-fatiga garantizado**.



Esta plantilla confort **removible** está compuesta por 2 materiales :

- +** Una capa "SOFT" de poliuretano dinámico de BASF® con memory foam, sensible al calor y activo en toda la superficie del pie.
Precisamente bajo la misma planta del pie, SOFT **mejora la distribución** del peso reduciendo los puntos de presión y la sensación de incomodidad.
- +** Un inserto integrado anti-fatiga "MAXI" de Elastopan de BASF®, un elastómero que se utiliza para las alfombras anti-fatiga.
Colocado debajo de la capa de base, este inserto MAXI permite **amortiguar y aliviar el estrés del cuerpo** obligado a estacionar en posición incorrecta durante muchas horas al día, tanto en movimiento como durante la caminata y, por lo tanto, **reduciendo los riesgos de DMS** (patologías músculo esqueléticas) a cargo de las extremidades inferiores.



JALPYTHON ESD S3S CI FO SR

CÓDIGO : JIJ1244

TALLAS : 35 - 48



BOA® Fit System es un sistema de cierre rápido, fácil y preciso sin necesidad de cordones. **Elimina el riesgo de caídas** y los cordones que se desatan.

Seguridad, confort, velocidad
= ¡ salud preservada !



JALTECHNO ESD S3S CI FO SR

CÓDIGO : JIJ1124

TALLAS : 35 - 48



JALNANO ESD S3S CI FO SR

CÓDIGO : JIJ1224

TALLAS : 35 - 48



JALPROCESS ESD S3S CI HI FO SR

CORTE : Piel flor hidrófugada

CÓDIGO : JIJ1114

TALLAS : 35 - 48



JALCYBER ESD S3S CI HI FO SR

CORTE : Piel flor hidrófugada

CÓDIGO : JIJ1214

TALLAS : 35 - 48

Corte PUTEK® PLUS hidrófugada

Forro Malla 3D Surf

Puntera Springtane B

Plantilla Maxi Soft Duo

Antiperforación Flexane

Suela PU/PU de BASF®





0%
METAL

JALELEC ESD SIPS CI HI FO SR

CÓDIGO : JIJ1156

TALLAS : 35 - 48



0%
METAL

JALMECA ESD SIPS CI HI FO SR

CÓDIGO : JIJ1256

TALLAS : 35 - 48



0%
METAL

JALCLOUD ESD SIPS CI FO SR

CÓDIGO : JIJ1134

TALLAS : 35 - 48



0%
METAL

JALDATA ESD SIPS CI FO SR

CÓDIGO : JIJ1234

TALLAS : 35 - 48



0%
METAL

JALKANBAN ESD SIPS CI FO SR

CÓDIGO : JIJ1166

TALLAS : 35 - 48



0%
METAL

JALLEAN ESD SIPS CI FO SR

CÓDIGO : JIJ1266

TALLAS : 35 - 48

Corte Piel afelpada Rio

Forro Malla 3D Surf

Puntera Springtane B

Plantilla Maxi Soft Duo

Antiperforación Flexthane

Suela PU/PU de BASF®





ASEPTANE

La Aseptane es una microfibra impregnada con resinas con numerosas cualidades :

- + **Impermeabilidad** y **transpirabilidad** excepcionales
- + Gran **facilidad de limpieza** y mantenimiento
- + Ideal en **ambientes húmedos** y contra salpicaduras de líquidos



JALCALCIUM ESD S2 FO SR

CÓDIGO : JIJ1282

TALLAS : 35 - 48



JALGRAPHITE ESD S2 FO SR

CÓDIGO : JIJ1272

TALLAS : 35 - 48

Corte	Aseptane
Forro	Malla 3D Surf
Puntera	Springtane B
Plantilla	Maxi Soft Duo
Suela	PU/PU de BASF®

ASEPTANE

Springtane B

Maxi
SOFT
Duo

BASF
We create chemistry

0%
METAL

LINK-ESD





QuickLio™

QuickLio™ Pasante para cordones técnicos « 2 en 1 » : mantiene los cordones en posición permitiendo **atar** y **desatar rápidamente**.



JALBUMPER ESD S3S SC CI LG FO SR

SUELA : PU/PU de BASF®

CÓDIGO : JIJ1174

TALLAS : 35 - 48



JALTRAILER ESD S3S SC CI LG FO SR

SUELA : PU/PU de BASF®

CÓDIGO : JIJ1184

TALLAS : 35 - 48



JALROADSTER

S3S SC CI HI HRO LG FO SR

SUELA : PU/VIBRAM®

CÓDIGO : JIJ1194

TALLAS : 35 - 48



JALTRUCK ESD S3 CI SRC ●

SUELA : PU/PU de BASF®

CÓDIGO : JIJ1284

TALLAS : 35 - 48

Corte Piel plena flor
acabado pull-up

Forro Malla 3D Surf

Puntera Springtane B

Plantilla Maxi Soft Duo

Antiperforación Flexthane



LINK-ESD





J-NUDE 2, con una mayor resistencia al resbalamiento y más flexibilidad, sigue ofreciendo la incomparable sensación de "pie descalzo, la inigualable sensación de "descalzo" y la legendaria transpirabilidad que han contribuido al éxito de J-NUDE.



#UPPER
FRAME

JALREI ESD S3S FO SR

CÓDIGO : 00JN129

TALLAS : 35 - 47



#UPPER
FRAME

JALTAI ESD S3S FO SR

CÓDIGO : 00JN103

TALLAS : 35 - 47



#UPPER
FRAME

JALKOHAI ESD S3 SRC ●

CÓDIGO : 00JN128

TALLAS : 35 - 47



#UPPER
FRAME

JALDOJO ESD S3 SRC ●

CÓDIGO : 00JN101

TALLAS : 35 - 47

Corte Cuero de plena flor,
hidrorrepelente, acabado y
refuerzo PULL-UP, rejilla de TPU

Forro Malla 3D Surf

Puntera Springtane B

Plantilla Soft + Gel

Antiperforación Flexthane

Suela J-NUDE 2 PU/PU de BASF®



SOFT + GEL

**0%
METAL**



Link-ESD

BASF
We create chemistry

**JALJAB** ESD S3S FO SR ●

CORTE : Cuero y tela de plena flor repelentes al agua

CÓDIGO : 00JN119

TALLAS : 35 - 47

**JALCROSS** ESD S3S FO SR ●

CORTE : Cuero y tela de plena flor repelentes al agua

CÓDIGO : 00JN120

TALLAS : 35 - 47

**JALATHLON** ESD S3 SRC ●

CORTE : Cuero y tela de plena flor repelentes al agua

CÓDIGO : 00JN107

TALLAS : 35 - 47

Forro	Malla 3D Surf
Puntera	Springtane B
Plantilla	Soft + Gel
Antiperforación	Flexthane
Suela	J-NUDE 2 PU/PU de BASF®

Springtane B

SOFT+GEL

0% METAL



Link-ESD

BASF
We create chemistry





La **ligereza** es un componente esencial del **confort**. Gracias a los nuevos materiales ultraligeros con excelentes prestaciones técnicas, la colección **HELIUM** ha conseguido garantizar la mejor relación "durabilidad/peso" combinando la **resistencia** al puesto de trabajo con una **sensación de ligereza inigualable**.

Los modelos de la colección **HELIUM** son **ideales para su uso en entornos menos exigentes**, en el transporte, la logística, la industria ligera, la construcción, el comercio minorista y los servicios.



CORTE



La tecnología PUTEK® STAR utiliza nuevos hilos con una resistencia muy alta a la abrasión, para una mayor tenacidad y un rendimiento mejorado, por encima de los requisitos estándar. Estos tejidos altamente resistentes e hidrófugos permiten fabricar productos S3 ultraligeros y ultratranspirables.



Microfibra ligera con prestaciones de impermeabilidad y transpirabilidad comparables a las pieles estándar.



Tejido CANVAS altamente resistente a la abrasión y ultra transpirable para una larga duración y un confort óptimo del pie.

PLANTILLA



Plantilla SOFT Light de polímero expandido ultraligero, colocada directamente bajo la planta del pie, SOFT Light mejora la distribución del peso amortiguando los puntos de presión y proporcionando un retorno de energía positivo.

ANTIPERFORACIÓN



Plantilla antiperforación compuesta de tejido no tejido, un 54% más ligera que una plantilla antiperforación estándar, conforme a la norma 22568-4:2021, antiestática, cosida directamente a la pala y que cubre el 100% del pie para una protección total. Esta plantilla está fabricada con un **77% de poliéster reciclado**.


JALPATRIOT ESD S3S CI FO SR ●

CÓDIGO : JVJV103

TALLAS : 35 - 48

JALNATION ESD S3S CI FO SR ●

CÓDIGO : JVJV203

TALLAS : 35 - 48

JALSPACE ESD S3S CI FO SR

CÓDIGO : JVJV101

TALLAS : 35 - 48

JALAERO ESD S3S CI FO SR

CÓDIGO : JVJV201

TALLAS : 35 - 48

JALSTRATO ESD S3S CI FO SR ●

CÓDIGO : JVJV206

TALLAS : 35 - 48


P13

NEUTRO EN CARBONO

JALTOUNDRA ESD S3 CI SRC

CORTE : Putek Spider reciclada

CÓDIGO : JVJV207

TALLAS : 35 - 48

Corte Putek® STAR Light

Forro Malla 3D Surf

Puntera PremAlu B

Plantilla Soft Light

Antiperforación Flex-Light-R

Suela PU Light de BASF®




JALCONDOR ESD S3S CI FO SR

CORTE : Microfibra ligera y transpirable

CÓDIGO : JVJV109 **TALLAS :** 35 - 48



JALMAZOR ESD S3S CI FO SR

CORTE : Microfibra ligera y transpirable

CÓDIGO : JVJV209 **TALLAS :** 35 - 48



JALTAIL ESD S3S CI FO SR

CORTE : Microfibra ligera y transpirable

CÓDIGO : JVJV102 **TALLAS :** 35 - 48



JALWING ESD S3S CI FO SR

CORTE : Microfibra ligera y transpirable

CÓDIGO : JVJV202 **TALLAS :** 35 - 48



JALLADY ESD S3S CI FO SR

CORTE : Microfibra ligera y transpirable

CÓDIGO : JVJV204 **TALLAS :** 35 - 42



JALPLUME ESD S1PS CI FO SR ●

CORTE : Tejido ligero y transpirable

CÓDIGO : JVJV205 **TALLAS :** 35 - 48

Forro	Malla 3D Surf
Puntera	PremAlu B
Plantilla	Soft Light
Antiperforación	Flex-Light-R
Suela	PU Light de BASF®



J-QUARTZ



Para luchar contra las caídas en el mismo nivel y las caídas desde altura, Jallatte ha diseñado una nueva colección de calzado que garantiza la máxima seguridad a los trabajadores expuestos a este tipo de riesgos.

La suela del calzado de seguridad J-Quartz ha sido diseñada con un talón de doble saliente que «bloquea» el pie como una cuña para evitar resbalones, lo que permite un mejor agarre en los peldaños de escaleras, escaleras de mano, estructuras, andamios, etc.

CORTE



La tecnología PUTEK® PLUS utiliza hilos con una **resistencia muy alta a la abrasión**, lo que proporciona una mayor tenacidad y un rendimiento superior, más allá de los requisitos normativos. Estos tejidos **muy resistentes e hidrófugos** permiten fabricar productos S3 **ultraligeros y ultratranspirables**.



Microfibra Light con un rendimiento en cuanto a impermeabilidad y transpirabilidad comparable al del cuero estándar.



Tejido CANVAS muy resistente a la abrasión y ultratranspirable para una mayor durabilidad y un confort óptimo del pie.

PLANTILLA



Plantilla termorreguladora y ergonómica. Su estructura con canales de evacuación de aire y perforaciones mejora el confort climático en el calzado, y su diseño bimaternal proporciona una comodidad óptima al caminar.

ANTIPERFORACIÓN



Inserto antiperforación tipo S, resistente a la perforación con punta de Ø 3 mm (pequeño) y conforme a la norma 22568-4:2021, antiestático, 100 % compuesto, cosido directamente a la caña y que cubre el 100 % del pie para una protección integral.

PUNTERA



Puntera 200 J tipo B: Ultra resistente a los golpes y a la compresión, la puntera compuesta Xetane B de doble material aumenta la seguridad y reduce el riesgo de lesiones en los dedos de los pies gracias a su altura de seguridad aumentada a un mínimo de 25 mm (frente a los 21 mm de la puntera anterior). Esta mejora permite retirar el pie más fácilmente en caso de golpe o aplastamiento.

SUELA

JAL'GRIP SYSTEM

Talón doble desmontable normalizado LG para un buen agarre a los peldaños de las escaleras y una seguridad máxima para el trabajo en altura.



JALCOPPER ESD S3S CI LG FO SR

CORTE : Cuero plena flor hidrófugo

CÓDIGO : JQJQ101



JALAMBER ESD S3S CI LG FO SR

CORTE : Cuero plena flor hidrófugo

CÓDIGO : JQJQ201



JALOPAL ESD S3S CI LG FO SR

CORTE : Microfibra Light transpirable

CÓDIGO : JQJQ104



JALPEARL ESD S3S CI LG FO SR

CORTE : Microfibra Light transpirable

CÓDIGO : JQJQ204



JALCORAIL ESD S1PS CI LG FO SR

CORTE : Cuero aterciopelado

+ Tejido ligero transpirable

CÓDIGO : JQJQ205



JALLINEN ESD S1PS CI LG FO SR

CORTE : Cuero aterciopelado

+ Tejido ligero transpirable

CÓDIGO : JQJQ208

Forro	Malla 3D Surf
Puntera	Xétane B
Plantilla	Air&Shock
Antiperforación	Flexthane S
Suela	PU + JALGRIP SYSTEM
	35-48

Air&Shock



JAL'GRIP SYSTEM





JALCITRINE ESD S3S CI LG FO SR

CORTE : Putek® Plus transpirable
y resistente a la abrasión

CÓDIGO : JQJQ103



JALTOPAZ ESD S3S CI LG FO SR

CORTE : Putek® Plus transpirable
y resistente a la abrasión

CÓDIGO : JQJQ203



JALTITANIUM ESD S3S CI LG FO SR

CORTE : Putek® Plus transpirable
y resistente a la abrasión

CÓDIGO : JQJQ102



JALSILVER ESD S3S CI LG FO SR

CORTE : Putek® Plus transpirable
y resistente a la abrasión

CÓDIGO : JQJQ202



JALGEM ESD S1PS CI LG FO SR

CORTE : Cuero aterciopelado
+ Tejido ligero transpirable

CÓDIGO : JQJQ207



JALSILK ESD S1PS CI LG FO SR

CORTE : Cuero aterciopelado
+ Tejido ligero transpirable

CÓDIGO : JQJQ206

Forro	Malla 3D Surf
Puntera	Xétane B
Plantilla	Air&Shock
Antiperforación	Flexthane S
Suela	PU + JALGRIP SYSTEM 35-48

Air&Shock



JAL'GRIP SYSTEM

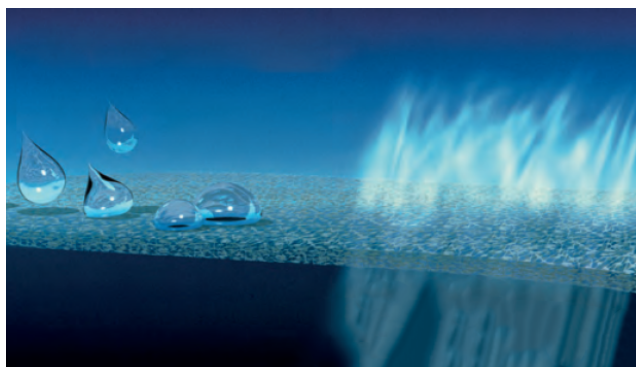


PROTECCIÓN TOTAL Y CALIDAD ABSOLUTA

La membrana GORE-TEX®, es el secreto que se halla en el núcleo del calzado GORE-TEX®. Ofrece un alto confort climático en cualquier clima.

Impidiendo la entrada de agua y facilitando la salida del sudor.

El calzado GORE-TEX® mantiene los pies secos y cómodos.



Para satisfacer los requisitos específicos del clima, el entorno de trabajo, el nivel de actividad y el uso final, Gore dispone de laminados especiales.

Jallatte ha elegido el laminado Comfort & Performance :

- Resistente al agua
- Transpirable
- Aislamiento térmico moderado para una amplia gama de temperaturas

Ideal para climas variables y múltiples actividades.

CALIDAD PROBADA SIN COMPROMISOS



IMPERMEABILIDAD DURADERA

El Calzado GORE-TEX® debe resistir hasta 300.000 flexiones (80 horas) con agua a la altura del tobillo sin que entre ni una gota de agua. La norma EN ISO 20344 sólo establece 4800 flexiones (80 minutos) y 3 cm² de entrada de agua.



TRANSPIRABILIDAD

La transpirabilidad de los materiales usados para fabricar el Calzado GORE-TEX® es hasta seis veces superior a la especificada en la norma EN ISO 20345/47.



DURABILIDAD

El forro y la parte superior del Calzado GORE-TEX® deben resistir hasta cuatro veces más movimientos de abrasión que lo especificado en la norma EN ISO.



JALGAND p53
SYNERGY



JALROCHE p58
J-ESCAPE



JALCLIMATE p24
J-ENERGY



JALACER p58
J-ESCAPE



JALPOLE p64
Softane
— Avant-Garde



JALTERRE p58
J-ESCAPE



JALTEX p63
Softane
— Adventure



JALSIBERIEN p58
J-ESCAPE

El calzado GORE-TEX® supera con creces los requisitos de la norma EN ISO 20345 en cuanto a **impermeabilidad**, **transpirabilidad** y **durabilidad**.



La primera colección **OUTDOOR** con liberación de **energía**

Co-desarrollado para los principales actores inherentes en el sector de la construcción, del transporte ferroviario y de la energía.

La línea « **SYNERGY** » es una combinación perfecta entre un sistema de tacos perfilados para el exterior y una suela capaz de liberar energía.



Los modelos **SYNERGY** están dotados con una suela con tecnología Infinergy® de BASF® capaz de **restablecer más del 55% de la energía acumulada** durante la caminata. Todo para una **amortiguación** excepcional y un efecto **anti-fatiga** asegurado.





La colección SYNERGY ha evolucionado gracias al "refuerzo" de PU, que garantiza una protección superior y óptima de la parte delantera del pie.

Esta «overcap» permite trabajar de rodillas sin riesgo de desgaste prematuro del material de la parte delantera de la puntera.



JALGAND S7S SC CI LG FO SR ●

CORTE : Piel plena flor hidrófugada
Acabado pull-up

FORRO : Membrana GORE-TEX®

CÓDIGO : JYJY231

TALLAS : 38 - 47

JALNORA ESD S3S SC CI LG FO SR

CORTE : PUTEK® PLUS altamente resistente a la abrasión, repelente al agua y transpirable

FORRO : Malla 3D Surf

CÓDIGO : JYJY252

TALLAS : 38 - 47



Puntera PremAlu B

Plantilla Soft

Antiperforación Flexthane

Suela Triple densidad con alto retorno de energía, PU2D/ E-TPU
Infinergy® de BASF®



**JALANGO** ESD S3S SC CI LG FO SR

CÓDIGO : JYJY497

TALLAS : 38 - 48

BOA® Fit System permite ponerse y quitarse rápidamente el calzado de seguridad. Los cordones tradicionales se sustituyen por un alambre de acero inoxidable conectado a una rueda mecánica que permite apretar, bloquear y aflojar el alambre.



Este sistema de cierre sin cordón **previene el riesgo de caída** y **elimina los puntos de compresión**.

**JALALTA** ESD S3S SC CI LG FO SR

CÓDIGO : JYJY495

TALLAS : 35 - 48

**JALTANO** ESD S3S SC CI LG FO SR

CÓDIGO : JYJY496

TALLAS : 35 - 48



QuickLio™ Pasante para cordones técnicos « 2 en 1 » : mantiene los cordones en posición permitiendo **atar** y **desatar rápidamente**.

Corte Piel plena flor hidrófugada, acabado pull-up

Forro Malla 3D Surf

Puntera PremAlu B

Plantilla Soft

Antiperforación Flexthane

Suela Triple densidad con alto retorno de energía, PU2D/ E-TPU Infinergy® de BASF®

**SOFT**

PremAlu B



Infinergy®

Made with Infinergy® by BASF





JALBARAD S3 SC CI HI LG FO SR

CÓDIGO : JYJY222

TALLAS : 38 - 47



JALTARAK S3 AN SC CI HI LG FO SR

CÓDIGO : JYJY226

TALLAS : 35 - 48



JALMUDO S3 SC CI LG FO SR

CÓDIGO : JYJY223

TALLAS : 38 - 47



JALFARO S3 SC CI LG FO SR

FORRO : Isotérmico

CÓDIGO : JYJY224

TALLAS : 38 - 47

Corte Piel flor hidrófugada finition PULL-UP

Forro Malla 3D Surf

Puntera PremAlu B

Plantilla Soft + Gel

Antiperforación Acero inoxidable

Suela Triple densidad con alto retorno de energía, PU2D/ E-TPU Infinergy® de BASF®



MÁS SEGURIDAD, PARA MÁS SERENIDAD, EN TODO MOMENTO

Vibram® es el líder mundial en el desarrollo tecnológico y la fabricación de suelas de goma de alto rendimiento, para los mercados outdoor, seguridad laboral, estilo de vida, ortopedia y reparación. Durante más de 80 años, el inconfundible octógono amarillo ha sido el símbolo de una empresa sinónimo de **calidad, rendimiento, seguridad, innovación y diseño**.

Desde el momento en que creamos la primera suela de goma para el alpinismo, Vibram® se ha convertido en un referente en el mercado del calzado. Suelas Vibram® – derivadas del deseo de **augmentar la seguridad y la protección** – son conocidas en todo el mundo y son el resultado de un compromiso constante con la investigación y el desarrollo.

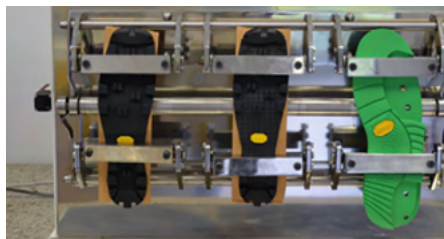


Este golpe maestro condujo al debut de las primeras suelas marca Vibram® – una combinación del nombre y apellido del inventor – y la famosa suela Carrarmato que revolucionó tanto el alpinismo como el mundo del calzado, permitiendo un rendimiento sin precedentes en cuanto a **resistencia a la abrasión, tracción y agarre**.

La historia de Vibram® comenzó en 1936, cuando Vitale Bramani (un Académico del Club Alpino Italiano), en su regreso de un ascenso de alpinismo que finalizó en tragedia (1935), tuvo la idea de hacer suelas de calzado con la misma técnica empleada para hacer neumáticos para vehículos.

PRUEBAS VIBRAM®

Todas y cada una de las suelas Vibram deben pasar 3 niveles de pruebas antes de llegar al mercado. Esta serie de pruebas asegura que la calidad del producto cumple con los requisitos de uso.



PRUEBAS DE LABORATORIO

Realizadas en un ambiente controlado. Características físico-mecánicas manejadas por máquinas. Muestras de prueba : suelas. Resultado : resistencia al deslizamiento, abrasión, elasticidad, dureza, densidad.



PRUEBAS EN VIVO

- Prueba en interiores en zapatos con diseño de suela plana
- Correr con zapatos por humanos con protocolos científicos ("en-vivo")

Muestras de prueba : suelas de diseño plano para enfocar el compuesto rendimiento. Resultado : comparación de compuestos fiables



PRUEBA DE CAMPO

- Pruebas en exteriores bajo las situaciones más extremas pero reales
- Las pruebas ciegas realizadas por el Equipo de Probadores Vibram®

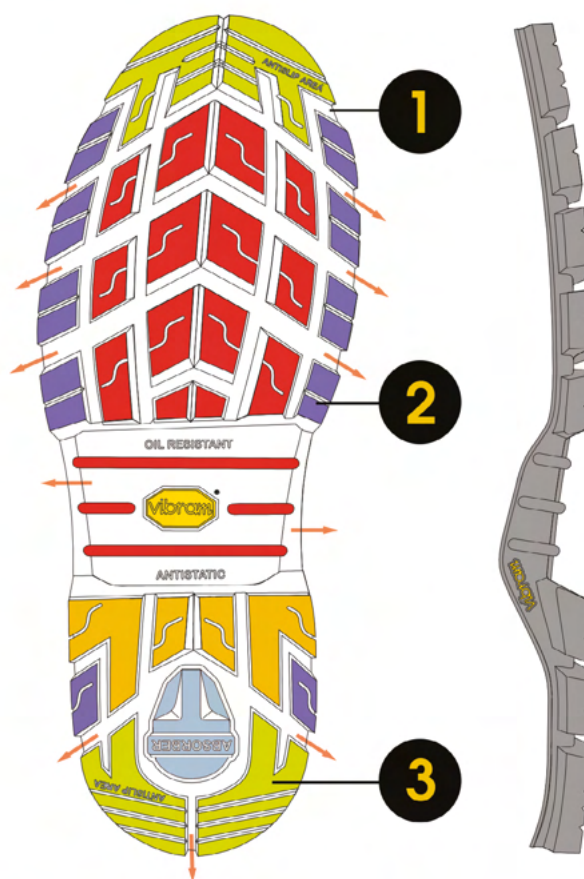
Muestras de prueba en los zapatos : suelas, diseños y compuestos. Resultado : aprobación: el producto está listo para el mercado

El secreto de la prestación Vibram® se encuentra en las perfectas combinaciones entre el **DISEÑO hiper-funcional** de las suelas y el uso de **GOMAS exclusivas**.



TRUCKER

1194



■ GRIP ■ TRACTION ■ BRAKING ■ STABILITY ■ CUSHIONING ■ SELF-CLEANING



- Diseñado para su uso en una amplia gama de entornos de trabajo y seguridad
- Proporciona un alto nivel de agarre y durabilidad
- Excelente resistencia al calor y al desgarramiento

BEST FOR



Safety

DISEÑO Y TECNOLOGÍA

- 1 Amplia área de contacto para el agarre en suelos industriales contaminados
- 2 Tacos reforzados para la estabilidad y durabilidad
- 3 Canales de drenaje para mejorar el agarre y la seguridad



**Impermeabilidad a toda prueba
y máxima adherencia**



JALACER

S7S SC CI HI HRO LG FO SR

CÓDIGO : 00JJE23

TALLAS : 38 - 47



**0%
METAL**

JALROCHE

S7S SC CI HI HRO LG FO SR

CODE : 00JJV01

TALLAS : 38 - 47



**0%
METAL**

**3M
Thinsulate
INSULATION**

JALSIBERIEN

S7S SC CI HI HRO LG FO SR

CÓDIGO : 00JJV33

TALLAS : 38 - 47



JALTERRE

S7S CI HI HRO LG FO SR

CÓDIGO : 00JJV31

TALLAS : 38 - 47

- Corte** Piel plena flor
- Forro** Membrana GORE-TEX®
- Puntera** Springtane B
- Plantilla** Soft
- Antiperforación** Flexthane
- Suela** Vibram®



PULL-UP



PLEINE FLEUR





JALHICKORY

S3 SC CI HI HRO LG FO SR

CÓDIGO : 00JJE15

TALLAS : 38 - 47



ANKLE
PROTECTOR

JALIROK

S3 AN SC CI HI HRO LG FO SR

CÓDIGO : 00JJE17

TALLAS : 38 - 47



JALSALIX

S3 SC CI HI HRO LG FO SR

CÓDIGO : 00JJE16

TALLAS : 38 - 47



JALBOX

S3 SC CI HI HRO LG FO SR

FORRO : Isotérmico

CÓDIGO : 00JJE19

TALLAS : 38 - 47

Corte	Piel flor hidrófugada finition pull-up
Forro	Malla 3D Surf
Puntera	Springtane B
Plantilla	Soft
Antiperforación	Acero inoxidable
Suela	Vibram®





JALARCHER

S3S SC CI HI HRO LG FO SR

CORTE : Piel flor hidrófugada

FORRO : Malla 3D Imola

ANTIPERFORACIÓN : Flexthane

CÓDIGO : 00JJV28 **TALLAS :** 38 - 47



JALDARK

S3S SC CI HI HRO LG FO SR

CORTE : Piel flor hidrófugada

FORRO : Malla 3D Surf

ANTIPERFORACIÓN : Flexthane

CÓDIGO : 00JJE64 **TALLAS :** 38- 47



JALORKA

S3 SC AN CI HI HRO LG FO SR

CORTE : Piel flor hidrófugada

FORRO : Malla 3D Surf

ANTIPERFORACIÓN : Acero inoxidable

CÓDIGO : 00JJE58 **TALLAS :** 38 - 47



Puntera Springtane B
Plantilla Soft
Suela Vibram®

Springtane B

SOFT

vibram





JALWENGÉ S3S SC CI LG FO SR

CORTE : Piel flor hidrófugada

CÓDIGO : 00JJE70 **TALLAS :** 38 - 47



JALEBENE S3S SC CI LG FO SR

CORTE : Piel flor hidrófugada

CÓDIGO : 00JJE65 **TALLAS :** 38 - 47



JALWILLOW ESD S3S CI LG FO SR

CORTE : Piel plena flor hidrófuga con acabado pull-up

CÓDIGO : 00JJE63 **TALLAS :** 38 - 47

Excelente impermeabilidad al agua

no hay penetración de agua incluso después de **7 horas de prueba**

Forro	Malla 3D Surf
Puntera	Springtane B
Plantilla	Soft
Antiperforación	Flexane
Suela	Softane Bi-densidad de BASF®





0%
METAL

JALTEX S7S SC CI LG FO SR

FORRO : Membrana GORE-TEX®

ANTIPERFORACIÓN : Flexthane

CÓDIGO : 00JJV53 **TALLAS** : 38 - 47



ANKLE
PROTECTOR

JALFIR S3 AN SC CI LG FO SR

CÓDIGO : 00JJE41

TALLAS : 35 - 48



JALBEECH S3 SC CI LG FO SR

CÓDIGO : 00JJE44

TALLAS : 38 - 47



JALCYPRESS S3 SC CI LG FO SR

FORRO : Isotérmico

CÓDIGO : 00JJE45

TALLAS : 38 - 47



JALSEQUOIA S3 SC CI LG FO SR

CÓDIGO : 00JJE42

TALLAS : 38 - 47



JALOAK S3 SC CI LG FO SR

CÓDIGO : 00JJE40

TALLAS : 38 - 47

Corte Piel plena flor hidrófugada,
acabado pull-up

Forro Malla 3D Surf

Puntera Springtane B

Plantilla Soft

Antiperforación Acero inoxidable

Suela Softane Bi-densidad de BASF®



Springtane B

SOFT

BASF
We create chemistry



JALPOLE S7 SC CI LG FO SR

FORRO : Membrana GORE-TEX®

ANTIPERFORACIÓN : Acero inoxidable

CÓDIGO : 00JJS11

TALLAS : 37 - 48



JALHAKA S3S SC LG FO SR

CÓDIGO : 00J0650

TALLAS : 35- 48



JALFRIGG S3S SC CI LG FO SR

FORRO : Isotérmico

CÓDIGO : 00J0652

TALLAS : 35 - 48



JALOSBERN S3S SC LG FO SR

CÓDIGO : 00J0662

TALLAS : 35 - 48



Corte	Piel plena flor natural AP23, hidrófugo repelente
Puntera	Springtane B
Plantilla	Soft
Antiperforación	Flexthane
Suela	Softane Bi-densidad de BASF®





JALOSBERN STEEL

S3 SC LG FO SR

PLANTILLA : Soft

CÓDIGO : 00JJB21

TALLAS : 35 - 48



JALOSBERN WINTER STEEL

S3 SC CI LG FO SR

FORRO : Isotérmico

PLANTILLA : Soft

CÓDIGO : 00JJB22

TALLAS : 35 - 48



JALBORG STEEL

S3 SC CI HI LG FO SR

FORRO : Malla 3D Surf

PLANTILLA : Soft + Gel

CÓDIGO : 00J0701

TALLAS : 35 - 48

**MÁXIMA SEGURIDAD
PARA LOS 3 MODELOS :**

Flextane HP
Inox Steel **X2**

**Doble Antiperforación :
Flextane + Acero inoxidable**

Corte Piel plena flor natural AP23,
hidrófugo repelente

Puntera Springtane B

Antiperforación Flextane y Acero inoxidable

Suela Softane Bi-densidad de BASF®



Springtane B





El cuero plena flor AP23™, exclusiva Jallatte, **100% natural**, es **hidrorrepelente** y **repelente al aceite & hidrófugo y oleófugo**.

Respecto a la mayor parte de los cueros utilizados en los calzados de protección, presenta un espesor incrementado entre un 10% y un 15% (2,4 mm), los que asegura una duración excelente.

Además, su capacidad para resistir la penetración de agua supera con creces las impuestas por la norma Europeo (12h de resistencia a la penetración del agua).



JALASKA S3 FO SR

CORTE : Piel plena flor natural AP23, hidrófugo repelente

FORRO : Tejido no tejido

CÓDIGO : 00J0266 **TALLAS :** 36 - 48



JALARTIC S3 CI FO SR

CORTE : Piel plena flor natural AP23, hidrófugo repelente

FORRO : Isotérmico

CÓDIGO : 00J0257 **TALLAS :** 36 - 48



JALMONT EVOL SAS S3 FO SR

CORTE : Piel plena flor granulada hidrófuga

FORRO : Sintético

CÓDIGO : 00J0255 **TALLAS :** 36 - 48



Cemento Específico

JALMONT BETON EVOL SAS S3 FO SR

CORTE : Piel plena flor, resistente a los agentes cementosos activos

FORRO : Malla 3D Surf

CÓDIGO : 00J0254 **TALLAS :** 36 - 48



JALMATCH S1P FO SR ●

CORTE : Piel afelpada perforada

FORRO : Malla 3D Imola

CÓDIGO : 00J0351 **TALLAS :** 36 - 47



Puntera	Acero Aérfort 200J
Plantilla	Confort Tech
Antiperforación	Acero inoxidable
Suela	Softane Bi-densidad de BASF®





JALEREC S3S FO SR

CORTE : Piel plena flor hidrófuga

CÓDIGO : 00JMJ07 **TALLAS** : 35 - 47



JALGERAINT S3S FO SR

CORTE : Piel plena flor hidrófuga

CÓDIGO : 00JMJ06 **TALLAS** : 35 - 47



JALGAHERIS S3S FO SR

CORTE : Piel flor hidrófugada

CÓDIGO : 00JMJ04 **TALLAS** : 38 - 47



Estos modelos cuentan con la certificación DGUV 112-191, lo que significa que el forro suministrado puede sustituirse por un forro ortopédico SECOSOL®.

Forro	Malla 3D Imola
Puntera	Springtane 200J
Plantilla	Soft
Antiperforación	Flexthane
Suela	Softane Bi-densidad de BASF®





SPECIALS

El calzado de seguridad de la colección **SPECIALS** utiliza tecnologías que **garantizan una protección óptima** de los usuarios, **prolongan la vida útil del producto** y **mejoran el confort**, al tiempo que protegen la salud de los pies.

Estos **3 nuevos modelos** se han **desarrollado específicamente para trabajos de alto riesgo en la industria pesada**, la siderurgia y el mantenimiento industrial, así como para trabajadores del metal, caldereros y cerrajeros.



La **Suela Vibram®** ofrece un nivel elevado de adherencia y durabilidad, además de una excelente resistencia al calor y a los desgarros.

La **Norma WG*** garantiza la resistencia del corte frente a las pequeñas proyecciones de metal en fusión.

**Test realizado de acuerdo con los requisitos de la norma EN ISO 20349-2:2017 + A1:2020*



**JALDRAGSTER** S3S CI HI HRO FO SR**CORTE :** Piel pull-up hidrófuga**PLANTILLA :** Soft+Gel**FORRO :** Malla Roma**CÓDIGO :** JYJY193**TALLAS :** 35 - 48**JALNITRO** S3S CI HI HRO FO SR**CORTE :** Piel pull-up hidrófuga**PLANTILLA :** Soft+Gel**FORRO :** Malla Roma**CÓDIGO :** JYJY293**TALLAS :** 35 - 48**JALMAGMA**

S3S SC CI HI HRO LG WG FO SR

FORRO : Malla Surf 3D**CÓDIGO :** JYJY506**TALLAS :** 38 - 48**JALPLASMA**

S3S SC CI HI HRO LG WG FO SR

FORRO : Malla Surf 3D**CÓDIGO :** JYJY505**TALLAS :** 35 - 48**JALTIG** S3S CI HI HRO WG FO SR**SUELA :** Triftane X Vibram®**PLANTILLA :** Soft+Gel**FORRO :** Malla Surf 3D**CÓDIGO :** JXJX912**TALLAS :** 35 - 48**JALELITE** S3S SC CI HI HRO LG FO SR**FORRO :** Malla Surf 3D**CÓDIGO :** JYJY507**TALLAS :** 35 - 48

- Corte** Piel plena flor hidrófugada, acabado pull-up
- Puntera** PremAlu B
- Plantilla** Soft
- Antiperforación** Flexthane
- Suela** Triple densidad PU/ E-TPU
Infinergy® de BASF® con alta restitución de energía / Vibram®



JALELITE

S3S SC CI HI HRO LG FO SR

Código : JYJY507

Tallas : 35-48



CIERRE SIN CORDONES

Ofrece un ajuste preciso mediante microajuste

AYUDA PARA LA INSTALACIÓN

FUELLE DE PIEL

Evita la intrusión de partículas

INSERTO LATERAL REFLECTANTE

Para una buena visibilidad nocturna

OVERCAP SC

Protección frontal y lateral
Mayor durabilidad

SOFT

PLANTILLA
Para una mejor amortiguación

PIEL PLENA FLOR

Hidrófuga
Acabado Pull-Up



INSERTO INFENERGY®
>55% de restitución de energía*



SUELA VIBRAM®

Gran resistencia a la abrasión
Excelente agarre en cualquier circunstancia



*Índice de rebote según DIN 53 512



LOS



- + Ideal para unidades de seguridad, rescate y vigilancia
- + Excelente agarre y durabilidad gracias a su suela Vibram
- + Evita caídas y elimina puntos de presión gracias al sistema de cierre BOA® Fit System
- + Ahorra 1 hora de energía al día para mantenerse tonificado
- + Ideal para reducir la fatiga en personas que caminan mucho
- + Reduce el riesgo de RSI en las extremidades inferiores



JALMARS S3 HRO FO SR

CORTE : Piel flor hidrófugada

FORRO : Malla 3D Imola

ANTIPERFORACIÓN : Acero inoxidable

CÓDIGO : 00J0246 **TALLAS :** 36 - 47



JALSCAND S3 HRO FO SR

CORTE : Piel flor hidrófugada

FORRO : Malla 3D Imola

ANTIPERFORACIÓN : Acero inoxidable

CÓDIGO : 00J0248 **TALLAS :** 36 - 47



Asfalto
Específico



JALTARMAC EVOL S3 HI HRO FO SR

CORTE : Piel flor hidrófugada

FORRO : Piel

ANTIPERFORACIÓN : Acero inoxidable y Isoltane

CÓDIGO : 00J0250 **TALLAS :** 38 - 47



ASEPTANE

JALBIO S2 HRO FO SR

CORTE : Aseptane, impermeable y transpirante

FORRO : Textile

CÓDIGO : 00J0271 **TALLAS :** 35 - 47

Puntera Acero Aérfort 200J
Plantilla Confort Tech
Suela Triftane™ Vibram®





LA PRIMERA COLECCIÓN DE ZAPATOS DE TRABAJO CON RECUPERACIÓN DE ENERGÍA

J-PRO es conforme a la normativa 20347 (sin puntera de seguridad) pero va mucho más allá de los requisitos estándar establecidos por la normativa, ya que todos los modelos de la colección integran los requisitos adicionales **A, E, WRU, FO, SRC y ESD**.



Resistencia eléctrica antiestática



Absorción de energía en el talón



Corte hidrófugo



Resistencia de la suela a los hidrocarburos



Resistencia al deslizamiento (SR)



+ del 55% en términos de restablecimiento de energía acumulada durante la caminata por un **amortiguador excepcional** y un **efecto anti-fatiga asegurado**.

Xtensible™

Cordones elásticos no atados Xtensible™ con bloqueo Stop-Lace regulables :

- * Eliminan la sensación de tener los pies hinchados
- * Permiten utilizarlos y quitarlos rápidamente
- * Reducen el riesgo de caídas



La **velocidad**, la **seguridad**, la **comodidad** y la **higiene** al servicio de los trabajadores.



LIGERO



FLEXIBLE



ANTIFATIGA



ANTIDESLIZANTE



**JALSALT** ESD O2 FO SRC**FORRO** : Malla 3D Roma**CÓDIGO** : JOJO205 **TALLAS** : 35 - 48

ASEPTANE

JALLABO ESD O2 FO SRC**CORTE** : Microfibra impermeable y transpirable**FORRO** : Malla 3D Roma**CÓDIGO** : JOJO213 **TALLAS** : 35 - 48**JALNIGEL** ESD O2 FO SRC**FORRO** : Malla 3D Surf**CÓDIGO** : JOJO212 **TALLAS** : 35 - 48**JALPEPPER** ESD O2 FO SRC**FORRO** : Malla 3D Surf**CÓDIGO** : JOJO204 **TALLAS** : 35 - 48**SAKINA** ESD O2 FO SRC**FORRO** : Malla 3D Surf**CÓDIGO** : JOJO201 **TALLAS** : 35 - 42

Corte PUTEK® PLUS altamente resistente a la abrasión, repelente al agua y transpirable

Plantilla Soft + Gel

Suela Triple densidad con alto retorno de energía, PU2D/ E-TPU Infinergy® de BASF®





JALBOSS ESD O2 FO SRC

CORTE : PUTEK® PLUS altamente resistente a la abrasión, repelente al agua y transpirable

FORRO : Malla 3D Surf

CÓDIGO : JOJO210 **TALLAS :** 38 - 48



JALDEREK ESD OB A E WRU FO SRC

FORRO : Malla 3D Surf

CÓDIGO : JOJO208 **TALLAS :** 35 - 48



MEREDITH ESD OB A E WRU FO SRC

FORRO : Malla 3D Surf

CÓDIGO : JOJO206 **TALLAS :** 35 - 42



MIRANDA ESD OB A E WRU FO SRC

FORRO : Malla 3D Imola

CÓDIGO : JOJO207 **TALLAS :** 35 - 42



Corte Microfibra de Aseptane
Plantilla Soft + Gel
Suela Triple densidad con alto retorno de energía, PU2D/ E-TPU Infinergy® de BASF®



PLANTILLA

SOFT



SOFT

TALLAS : 35 - 48

CÓDIGO : JS 00002

SOFT+GEL



SOFT + GEL

TALLAS : 35 - 48

CÓDIGO : JS 00003

Maxi SOFT Duo



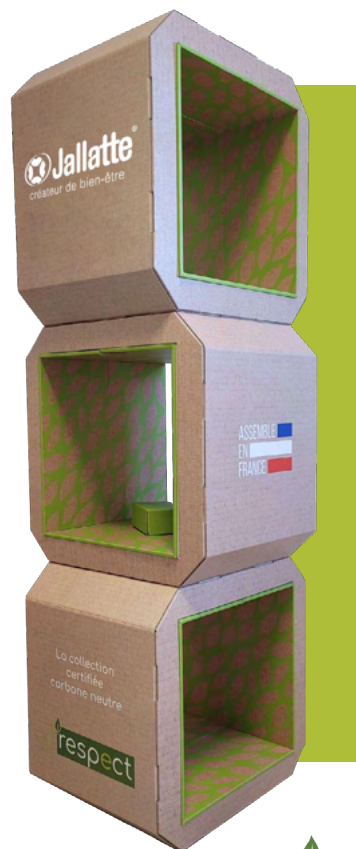
MAXI SOFT DUO*

TALLAS : 35 - 48

CÓDIGO : JS 00004

**Asólo apto para J-INDUSTRY y J-INDUSTRY
con etiqueta RESPECT*

MUEBLE J'RESPECT



J'respect

PODIUM 3 MUEBLES DE CARTÓN

MEDIDAS : L46 x H138 cm

CÓDIGO : ES00141

MUEBLES J-EXPO



Los nuevos muebles Jallatte®
ecológicos y sostenibles



Montaje
rápido y fácil

MUEBLES PODIUM DUO

MÓDULO ALTO

MEDIDAS : L58,2 x H105,7 x B40 cm

CÓDIGO : ES00118

MÓDULO PEQUEÑO

MEDIDAS : L58,2 x H65,2 x B40 cm

CÓDIGO : ES00117

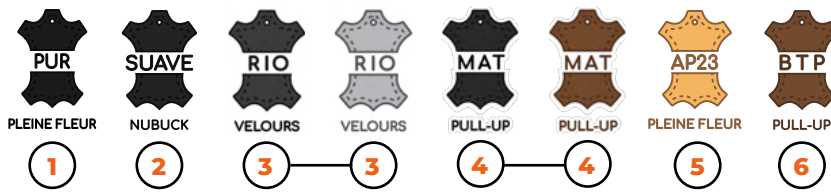


SOPORTE DE EXHIBICIÓN DE 4 PIES

MEDIDAS : L40 x H178,1 x B37,5 cm

CÓDIGO : ES00115

CORTE



1. Piel plena flor **hidrorrepelente**.
2. Piel aterciopelada, **suave** y transpirable.
3. Piel afelpada, **suave** y **transpirabilidad excelente**.
4. Piel flor **repelente al agua** con acabado pull-up. **Muy buena impermeabilización**.
5. La piel AP23™, exclusiva de Jallatte, **100% natural**, **repelente al agua** y **aceites**; más gruesa, un 10% -15% que la mayor parte de pieles utilizadas para el calzado de seguridad (2,4mm), asegura una excelente durabilidad. Además, sus propiedades de **resistencia a la penetración de vapor de agua** superan los valores mínimos establecidos por la norma europea.
6. Piel plena flor **hidrorrepelente** acabado pull-up. **Excelente impermeabilidad** del cuero, ni siquiera una gota de agua después de 7 horas de prueba.



La tecnología PUTEK® utiliza nuevos hilos muy **resistentes a la abrasión**, para una mayor tenacidad y un mejor rendimiento. Estos tejidos altamente resistentes y repelentes al agua permiten fabricar productos **ultraligeros** y **ultratranspirables**. PUTEK® SPIDER está fabricado con un **68% de poliéster reciclado**.

ASEPTANE ASEPTANE-R

La microfibr **ASEPTANE** est imprégnée de résines, ce qui permet une imperméabilité et une respirabilité exceptionnelles, une **grande facilité de nettoyage et d'entretien**. Cette microfibre est **idéale en milieu humide** et **contre les projections de fluides**. L'**ASEPTANE RECYCLÉE** est composée de **40% de polyamide recyclé**.



1. La microfibr es un material estéticamente similar al cuero, fabricado con filamentos extremadamente finos de poliéster, poliamida (nailon) o una mezcla de ambos. Ligero, robusto y duradero, ofrece una excelente transpirabilidad, resistencia al agua y a la abrasión. Y es fácil de cuidar.
2. La piel reciclada y las microfibras de nobuk están fabricadas con un **40% de materiales reciclados**. La microfibr de aspecto aterciopelado está fabricada con un **50% de materiales reciclados**.
3. La microfibr ligera es tan **impermeable y transpirable** como la piel estándar.



Tela técnica 100% poliéster, **altamente resistente a la abrasión** y **ultra transpirante** para una larga duración y un **confort ideal** del pie.



Tecnología consistente en una cuadrícula en TPU estudiada para dar un **mayor soporte al corte** caracterizado por materiales **ligeros y transpirables**. Explotando también el concepto "seamless" disminuye las costuras presentes en el corte contribuyendo así a una aumentada durabilidad del producto.

FORRO



La membrana GORE-TEX® es una capa **extremadamente sutil** de politetrafluoroetileno expandido (ePTFE). Contiene más de 1,4 mil millones de poros por cm². Todos estos poros garantizan las propiedades de las telas GORE-TEX®. Tiene un espesor de solo 0,01 mm. Se fija en un forro o en una **tela externa altamente maciza**, con el resultado que se crea una lámina GORE-TEX®.



Fibra termoaislante y transpirable estudiada para garantizar en cualquier condición el perfecto equilibrio en el interior del calzado. Más transpiración en verano y mas cálido en invierno.



Forro de malla 3D, técnica, innovadora, **antibacteriana**, capaz de combinar rendimientos elevados de **transpirabilidad** y de **resistencia a la abrasión** a una sensación de suavidad y comodidad. Su estructura especial de 3 capas favorece la termorregulación para mantener el pie seco y en el confort más total.. El forro Surf-R está fabricado con un **66% de material reciclado**.



Forro de malla 3D, un tejido tridimensional que combina espuma para la **protección** y el **confort** y una estructura abierta (rejilla) para la ventilación **periférica del pie**. El forro tiene una estructura especial en forma de panel, con microcanales de ventilación para garantizar un **alto nivel de transpirabilidad**. Es **resistente a la abrasión**, los desgarros y los cortes.



Forro de malla 3D, técnica micro-ventilada, aspecto liso, estructura de 3 capas compuesta por una malla de tela, una espuma y una rejilla de refuerzo. **Elevada resistencia mecánica** (abrasión y rasgaduras) y **secado rápido**.



Piel de **becerro** PREM de color blanco extremadamente flexible, con un acabado de grano suave y de **primera calidad** para un confort y un **bienestar absolutos**.

PUNTERA



Puntera en acero resistente a 200 J. Perforada para una **mayor transpiración**.



Puntera de aluminio 200J, ligero y no magnético. Si bien asegura la misma resistencia, es **51% más ligera respecto a una puntera de acero**. Más **resistente** a los golpes y a las eventuales compresiones, la puntera B satisface los más elevados requisitos impuestos por la nueva normativa EN ISO 22568-1:2019 (nuevos requisitos y nuevos métodos de prueba para los componentes de los calzados).



Puntera de polímero de síntesis, resistente a 200 J, **no magnético** y **antitérmico**. Puntera de **memory foam**, vuelve a su forma original, en caso de aplastamiento y facilitando, de este modo, el escape del pie. Más **resistente a los golpes y a las eventuales compresiones**, la puntera B satisface los más elevados requisitos impuestos por la nueva normativa EN ISO 22568-2:2019 (nuevos requisitos y nuevos métodos de prueba para los componentes de los calzados).

PLANTILLA



Plantilla SOFT de poliuretano Dynamic de BASF® con **memoria de forma**, **termosensible** y activa en toda la superficie del pie.

La plantilla SOFT Light de **polímero expandido ultraligero** se coloca directamente bajo la planta de los pies, mejorando la distribución del peso al **amortiguar los puntos de presión** y proporcionar un retorno positivo de la energía.



Plantilla confort bimaterial SOFT+GEL compuesto de :

1. una plantilla SOFT de poliuretano BASF® Dynamic con memoria de forma, **termosensible** y activa en toda la superficie del pie.

*Directamente bajo las plantas de los pies, SOFT **mejora la distribución del peso** amortiguando los puntos de presión y liberando energía positiva.*

2. una inserción de GEL de doble zona con **gran capacidad de amortiguación** en el talón y una extensión anatómica bajo el mediopié.

*Su diseño proporciona una **mejor amortiguación en el talón** y una **sujeción óptima del arco del pie**.*



Esta plantilla extraíble de confort está fabricada con 2 materiales:

1. Una capa «SOFT» de poliuretano Dynamic de BASF® con memoria de forma, termosensible y activa en toda la superficie del pie.

*Directamente bajo las plantas de los pies, SOFT **mejora la distribución del peso**, reduciendo los puntos de presión y las molestias.*

2. Un inserto antifatiga integrado de tamaño «MAXI» fabricado con BASF® Elastopan, un elastómero utilizado en las alfombrillas antifatiga.

*Colocado bajo la capa de base, este inserto MAXI **amortigua y alivia la tensión que sufre el cuerpo al estar de pie, caminar o pisotear durante periodos prolongados y, por lo tanto, reduce el riesgo de RSI** (trastornos musculoesqueléticos) en las extremidades inferiores.*

La plantilla reciclada Maxi-Soft Duo está fabricada con Elastopan y Poliuretano Dynamic **Biomass Balance** de BASF®.



La plantilla 'SELECT' de **piel de becerro** extremadamente flexible y poliuretano Dynamic de BASF® con **memoria de forma**, amortigua los puntos de presión, mejora la distribución del peso y absorbe los impactos del talón. De forma **anatómica** y perforada, SELECT' garantiza un confort y un bienestar absolutos.



Recubierto de un tejido **antibacteriano** y **transpirable**, reforzado en la zona del talón para una **mejor absorción de los impactos**. La plantilla es anatómica, antiestática, extraíble y cubre el 100% de la superficie del pie.

ANTIPERFORACIÓN



Almohadilla de montaje textil **extraflexible** de alta tenacidad: no magnética, atérmica, cubre el 100% de la superficie de la almohadilla, cumple la norma EN ISO 22568-4:2020 y tiene una resistencia de 1.100N. Flexthane R está fabricado con un **50% de poliéster reciclado**.



Plantilla extraflexible de textil de **alta tenacidad** con una resistencia de 1.100N, **amagnética** y **atérmica**, que cubre el 100% de la superficie del pie y cumple con la norma EN ISO 22568-4:2021.



Entresuela antiperforación de acero inoxidable para máxima protección y resistencia a 1.100N.



Plantilla antiperforación compuesta de tejido no tejido, un 54% más ligera que una plantilla antiperforación estándar, conforme a la norma EN ISO 22568-4:2021, antiestática, cosida directamente a la pala y que cubre el 100% del pie para una protección total. Esta plantilla está fabricada con un **77% de poliéster reciclado**.

SUELA



J-nude 2 J-INDUSTRY

PU/PU de BASF®

Suela de PU/PU de BASF® en un **diseño deportivo urbano** con un perfil lineal y una **excelente resistencia al deslizamiento**.



J-ROYAL

BASF® Infinergy PU2D/E-TPU tamaño XL y baja densidad de 0,19

Diseñada con un **material innovador procedente del mundo del running**, esta plantilla de triple densidad ofrece un rendimiento dinámico en 3 fases: **absorción de impactos**, **acumulación de energía** y **restitución dinámica**. Es ideal para cualquier persona que tenga que desplazarse con frecuencia o largas distancias a diario.



J-ENERGY

PU2D/E-TPU Infinergy de BASF®

Diseñada utilizando un material innovador y proveniente del **mundo del running**, esta suela con **densidad triple** ofrece rendimientos dinámicos distribuidos en 3 fases : **absorción de los impactos**, **acumulación de energía** y **restitución dinámica**. Se dirige a todos los que viajan frecuentemente o a quienes tienen que recorrer, cotidianamente, largas distancias.



J-HOP!

PU/PU Extra-Rebound 41,5 % de BASF®

Con un **retorno de energía constante de más del 40 % en toda su superficie**, tanto en la fase de soporte como de empuje del pie, esta suela de PU / Extra-Rebound 41.5 % de BASF® aporta ligereza, bienestar y comodidad al reducir la sensación de cansancio al caminar, en posición de pie prolongado o una actividad sostenida.



TRIFTANE X



TRIFTANE X se equipa con una **nueva suela Vibram®** en vigor, que garantiza una mayor **durabilidad** y una mejor **resistencia al deslizamiento y en suelos cálidos**.



J-ESCAPE SPECIALS

Décadas de **experiencia** y **excelencia** en el deporte y en el alpinismo puestos, ahora, al servicio del mundo del trabajo. La suela de goma Vibram® es adecuada para cada situación, **ligera** pero siempre **resistente** y con alto **rendimiento**, incluso en **condiciones extremas**.



Softane Softane Softane Softane

Tradition

Avant-Garde

Prestige

Adventure

La mezcla especial de poliuretano SOFTANE bi-densidad, esta diseñada para lograr el equilibrio perfecto entre **confort**, **ligereza** y **durabilidad**. La entresuela se desarrolla con una densidad tal como para asegurar la **flexibilidad** y la **absorción** de las vibraciones y los impactos con el suelo, mientras que la banda de rodadura está diseñada para **resistir la abrasión**, **hidrocarburos**, **aceites** y **grasas**.



TRIFTANE

Excellence



La suela Triftane™ Vibram® de caucho de alto rendimiento garantiza una mayor resistencia mecánica a la abrasión, al desprendimiento y al desgarrar. Además, proporciona un mayor nivel de agarre para reducir el riesgo de resbalones, pero también una mejor protección contra los suelos calientes (certificación HRO / resistencia al calor por contacto a 300 °C).

DIVERSOS



BOA® es un sistema de atado rápido, fácil y preciso sin necesidad de cordones. **Elimina el riesgo de caídas** y los cordones que se desatan.



Cordones elásticos no atados Xtensible™ con bloqueo Stop-Lace regulable :

- * Eliminan la sensación de tener los pies hinchados
- * Permiten utilizarlos y quitarlos rápidamente
- * **Reducen el riesgo de caídas**

La **velocidad**, la **seguridad**, la **comodidad** y la **higiene** al servicio de los trabajadores.



QuickLio™ Pasante para cordones técnicos « 2 en 1 » : mantiene los cordones en posición permitiendo **atar** y **desatar rápidamente**.



Inserción rígida en TPU colocado en la zona del maleolo que permite una **protección total del tobillo** a posibles impactos laterales. Se ajusta a la normas adicionales (AN) of EN ISO 20345:2011.



Innovador sistema "multi-contacto" en la plantilla dirigido a permitir la **disipación de la carga electrostática**.

Gracias a LINK-ESD™ estará, paso a paso, como ligado al suelo gracias a un dispositivo certificado según la Normativa EN 61340-4-3 y EN 61340-5-1, que asegura la **ausencia total de riesgos conectados con las eventuales descargas eléctricas** dañinas para los aparatos electrónicos e informáticos.



Plantilla **interna ortopédica** aprobada para los zapatos de protección según el reglamento DGUV 112-191 relativo al uso de protecciones para pies y rodillas.

La certificación DGUV 112-191 permite sustituir la plantilla proporcionada por Jallatte con una plantilla ortopédica SECOSOL® fabricada en los laboratorios Hartmann Matthias Orthopädie und Sport GmbH de Dillenburg en Alemania.



Tecnología patentada.



Pedido de patente presentado.

MODELO	REQUISITOS NORMATIVOS	CÓDIGO	PÁGINA
INES ESD	S1PS CI FO SR	JYJY211	28
JALACER	S7S CI HI HRO LG FO SR	00JJE23	58
JALACTIVE ESD	S1PS CI FO SR	JYJY102	26
JALAERO ESD	S3S CI FO SR	JVJV201	44
JALALTA ESD	S3S SC CI LG FO SR	JYJY495	54
JALAMBER ESD	S3S CI LG FO SR	JQJQ201	48
JALANGO ESD	S3S SC CI LG FO SR	JYJY497	54
JALARCHER	S3S CI HI HRO LG FO SR	00JJV28	60
JALARTIC	S3 CI FO SR	00J0257	67
JALASKA	S3 FO SR	00J0266	67
JALATHLON ESD	S3 SRC	00JN107	41
JALaubIER ESD	S3S CI FO SR	JYJY464	14
JALBARAD	S3 SC CI HI LG FO SR	JYJY222	55
JALBARON ESD	S3S SC CI FO SR	JRJR101	18
JALBASALT ESD	S3S CI FO SR	J1J1534	13
JALBEECH	S3 SC CI LG FO SR	00JJE44	63
JALBIO	S2 HRO FO SR	00J0271	74
JALBOMBER ESD	S3S CI FO SR	JYJY498	22
JALBORG STEEL	S3 CI HI FO SR	00J0701	65
JALBOSS ESD	02 FO SRC	JOJO210	79
JALBOX	S3 SC CI HI HRO LG FO SR	00JJE19	59
JALBUMPER ESD	S3S SC CI LG FO SR	J1J1174	39
JALCALCIUM ESD	S2 FO SR	J1J1282	38
JALCARBO ESD	S3S FO SR	JYJY217	27
JALCITRINE ESD	S3S CI LG FO SR	JQJQ103	49
JALCLIMATE	S7S CI FO SR	JYJY137	24
JALCLOUD ESD	S1PS CI FO SR	J1J1134	36
JALCOPPER ESD	S3S CI LG FO SR	JQJQ101	48
JALCORAIL ESD	S1PS CI LG FO SR	JQJQ205	48
JALCROSS ESD	ESD S3 SRC	00JN120	41
JALCROWN ESD	S1PS SC CI FO SR	JRJR207	19
JALCYBER ESD	S3S CI HI FO SR	J1J1214	36
JALCYPRESS	S3 SC CI LG FO SR	00JJE45	63
JALDARK	S3S CI HI HRO LG FO SR	00JJE64	60
JALDATA ESD	S1PS CI FO SR	J1J1234	36
JALDENIRO	S1PS FO SR	JYJY501	23
JALDEREK ESD	OB A E WRU FO SRC	JOJO208	79
JALDOJO ESD	S3 SRC	00JN101	40
JALDRAGSTER	S3S CI HI HRO FO SR	JYJY193	71
JALDUKE ESD	S3S SC CI FO SR	JRJR201	18
JALDYNAM ESD	S3S CI FO SR	JYJY103	24
JALEBENE	S3S CI LG FO SR	00JJE65	62
JALECO ESD	S3S CI FO SR	J1J1434	12
JALELEC ESD	S1PS CI HI FO SR	J1J1156	36
JALELITE	S3S SC CI HI HRO LG FO SR	JYJY507	71
JALEREC	S3S FO SR	00JMJ07	68
JALEVA ESD	S3 CI SRC	JHJH307	32
JALFARO	S3 SC CI LG FO SR	JYJY224	55

MODELO	REQUISITOS NORMATIVOS	CÓDIGO	PÁGINA
JALFIR	S3 AN SC CI LG FO SR	00JJE41	63
JALFLASH ESD	S3S CI FO SR	JYJY189	22
JALFOREST ESD	S3S CI SC LG FO SR	JYJY454	15
JALFRIGG	S3S CI FO SR	00J0652	64
JALFUTURE ESD	S3S CI FO SR	J1J1414	12
JALGABBRO ESD	S2 FO SR	J1J1522	13
JALGAHERIS	S3S FO SR	00JMJ04	68
JALGAND	S7S SC CI LG FO SR	JYJY231	53
JALGEAR ESD	S3S CI FO SR	JYJY232	25
JALGEM ESD	S1PS CI LG FO SR	JQJQ207	49
JALGERAINT	S3S FO SR	00JMJ06	68
JALGRAPHITE ESD	S2 FO SR	J1J1272	38
JALGROVE ESD	S3S CI SC LG FO SR	JYJY444	15
JALHAKA	S3S FO SR	00J0650	64
JALHICKORY	S3 SC CI HI HRO LG FO SR	00JJE15	59
JALHYBRIS ESD	S3S CI FO SR	JHJH408	31
JALHYDRO ESD	S3S CI FO SR	JYJY484	14
JALHYGIE ESD	S3S FO SR	JYJY216	27
JALINO	S3 CI HRO SRC	JXJX006	33
JALIROK	S3 AN SC CI HI HRO LG FO SR	00JJE17	59
JALJAB ESD	S3 SRC	00JN119	41
JALJUNO ESD	S3 CI SRC	JHJH306	32
JALKANBAN ESD	S1PS CI FO SR	J1J1166	36
JALKING ESD	S3S SC CI FO SR	JRJR103	19
JALKOHAI ESD	S3 SRC	00JN128	40
JALLABO ESD	02 FO SRC	JOJO213	78
JALLADY ESD	S3S CI FO SR	JVJV204	45
JALLEAN ESD	S1PS CI FO SR	J1J1266	36
JALLIBER ESD	S3S CI FO SR	JYJY474	14
JALLINEN ESD	S1PS CI LG FO SR	JQJQ208	48
JALLORD ESD	S3S SC CI FO SR	JRJR202	18
JALLYS ESD	S1PS SC CI FO SR	JRJR206	19
JALMAGMA	S3S SC CI HI HRO LG WG FO SR	JYJY506	71
JALMAJESTY ESD	S3S SC CI FO SR	JRJR102	18
JALMARS	S3 HRO FO SR	00J0246	74
JALMATCH	S1P FO SR	00J0351	67
JALMECA ESD	S1PS CI HI FO SR	J1J1256	36
JALMETIS ESD	S3S CI FO SR	JHJH308	31
JALMONT EVOL SAS	S3 FO SR	00J0255	67
JALMONT BETON EVOL	S3 FO SR	00J0254	67
JALMUDO	S3 SC CI LG FO SR	JYJY223	55
JALNANO ESD	S3S CI FO SR	J1J1224	35
JALNATION ESD	S3S CI FO SR	JVJV203	44
JALNATURE ESD	S3S CI FO SR	J1J1424	12
JALNIGEL ESD	02 FO SRC	JOJO212	78
JALNITRO	S3S CI HI HRO FO SR	JYJY293	71
JALNORA ESD	S3S CI FO SR	JYJY252	53
JALO2 ESD	S1PS CI FO SR	J1J1446	12

MODELO	REQUISITOS NORMATIVOS	CÓDIGO	PÁGINA
JALOAK	S3 SC CI LG FO SR	00JE40	63
JALONYX ESD	S3S CI FO SR	JIJ1544	13
JALOPAL ESD	S3S CI LG FO SR	JQJQ104	48
JALORKA	S3 SC AN CI HI HRO LG FO SR	00JE58	60
JALOSBERN	S3S FO SR	00J0662	64
JALOSBERN STEEL	S3 FO SR	00JJB21	65
JALOSBERN WINTER STEEL	S3 CI FO SR	00JJB22	65
JALOXY ESD	S1PS CI FO SR	JIJ1556	12
JALPACINO	S3S CI FO SR	JYJY500	23
JALPATRIOT ESD	S3S CI FO SR	JVJV103	44 ●
JALPEARL ESD	S3S CI LG FO SR	JQJQ204	48
JALPEPPER ESD	02 FO SRC	JQJ0204	78
JALPEPS ESD	S1PS CI FO SR	JYJY201	26
JALPERFECT ESD	S3S CI FO SR	JYJY251	22
JALPLASMA	S3S SC CI HI HRO LG WG FO SR	JYJY505	71
JALPLUME ESD	S1PS CI FO SR	JVJV205	45 ●
JALPOLE	S7 CI FO SR	00JJS11	64
JALPOLYXO	S3 CI HRO SRC	JXJX906	33 ●
JALPRINCE ESD	S3S SC CI FO SR	JRJR203	19
JALPROCESS ESD	S3S CI HI FO SR	JIJ1114	36
JALPULSE ESD	S3S CI FO SR	JYJY104	24
JALPUNCH ESD	S1PS CI FO SR	JYJY101	26
JALPYTHON ESD	S3S CI FO SR	JIJ1244	36
JALQUARTZ ESD	S2 FO SR	JIJ1512	13
JALREI ESD	S3 SRC	00JN129	40
JALRIVER ESD	S3S CI FO SR	JYJY494	14
JALROADSTER	S3S SC CI HI HRO LG FO SR	JIJ1194	39
JALROCHE	S7S CI HI HRO LG FO SR	00JJV01	58
JALRUN ESD	S1PS CI FO SR	JYJY202	26
JALSALIX	S3 SC CI HI HRO LG FO SR	00JE16	59
JALSALT ESD	02 FO SRC	J0205	78
JALSCAND	S3 HRO FO SR	00J0248	74
JALSEQUOIA	S3 SC CI LG FO SR	00JE42	62
JALSIBERIEN	S7S CI HI HRO LG FO SR	00JJV33	58
JALSILK ESD	S1PS CI LG FO SR	JQJQ206	49
JALSILVER ESD	S3S CI LG FO SR	JQJQ202	49
JALSKIN ESD	S3S CI FO SR	JYJY234	25
JALSOLID ESD	S3S CI FO SR	JYJY134	25
JALSPACE ESD	S3S CI FO SR	JVJV101	44
JALSPRING ESD	S3S CI FO SR	JYJY203	24
JALSTAR ESD	S3S CI FO SR	JYJY289	22
JALSTRATO ESD	S3S CI FO SR	JVJV206	44 ●
JALTAÏ ESD	S3 SRC	00JN103	40
JALTAIL ESD	S3S CI FO SR	JVJV102	45
JALTANO ESD	S3S SC CI LG FO SR	JYJY496	54
JALTARAK	S3 AN SC CI HI LG FO SR	JYJY226	55
JALTARMAC EVOL	S3 HI HRO FO SR	00J0250	74
JALTECHNO ESD	S3S CI FO SR	JIJ1124	36

MODELO	REQUISITOS NORMATIVOS	CÓDIGO	PÁGINA
JALTERRE	S7S CI HI HRO LG FO SR	00JJV31	58
JALTEX	S7S CI LG FO SR	00JJV53	63
JALTHIA ESD	S1P SRC	JHJH402	32 ●
JALTIG	S3S CI HI HRO WG FO SR	JXJX912	71
JALTITANIUM ESD	S3S CI LG FO SR	JQJQ102	49
JALTONIC ESD	S3S CI FO SR	JYJY204	24
JALTOPAZ ESD	S3S CI LG FO SR	JQJQ203	49
JALTOUNDRA ESD	S3S CI FO SR	JVJV207	13
JALTRAILER ESD	S3S SC CI LG FO SR	JIJ1184	39
JALTREE ESD	S3S CI SC LG FO SR	JYJY434	15
JALTRUCK ESD	S3 CI SRC	JIJ1284	39 ●
JALTURBO ESD	S3S CI FO SR	JYJY132	25
JALURANIA ESD	S3 CI SRC	JHJH407	32 ●
JALVIVO ESD	S3S CI FO SR	JIJ1447	12
JALWAVE ESD	S3S CI FO SR	JYJY499	22 ●
JALWENGE	S3S CI LG FO SR	00JE70	62
JALWILLOW ESD	S3S CI LG FO SR	00JE63	62
JALWING ESD	S3S CI FO SR	JVJV202	45
LAIA ESD	S1PS CI FO SR	JYJY212	28 ●
MEREDITH ESD	OB A E WRU FO SRC	J0J0206	79
MIKY ESD	S3S CI FO SR	JYJY109	28
MIRANDA ESD	OB A E WRU FO SRC	J0J0207	79
NOA ESD	S3S CI FO SR	JYJY209	28
SAKINA ESD	02 FO SRC	J0J0201	78

● FIN DE SERIE



A pesar de la revisión de la norma EN ISO 20345 en 2022, la norma EN ISO 20345:2011 sigue siendo válida para toda nueva certificación para toda nueva certificación hasta el 11 de noviembre de 2024.

Además, todos los certificados emitidos hasta esa fecha serán válidos durante 5 años, es decir, hasta el 11 de noviembre de 2029.

Durante este periodo de transición, coexistirán las dos versiones de las normas.

En nuestro próximo catálogo 2026, desvelaremos todos los aspectos de estos nuevos requisitos normativos, los nuevos marcados CE y su impacto en las opciones tecnológicas y de seguridad de nuestras colecciones.

CATEGORIA		REQUISITOS FUNDAMENTALES		REQUISITOS ADICIONALES	SIMBOLO
EN ISO 20345:2011 Puntera 200 J/15kN	EN ISO 20347:2012	Clase I (zapato)	Clase II (bota)		
SB		●	●		
S1		●		Área de talón cerrado Propiedades antiestáticas Absorción de energía en el talón	A E
	01	●		Resistencia de la suela a los hidrocarburos	FO
S2	02	●		Como S1/01mas: Resistencia a la penetración del agua	E/FO WRU
S3	03	●		Como S2/02mas: Resistencia a la perforación. Suela con relieve	A/E/WRU/ FO/P

Resistencia de la suela al deslizamiento

Norma : EN ISO 20345:2011 / 20347:2012

Símbolo de marcado	Condiciones prescritas por la norma
SRA Suelo de prueba: cerámica Lubricante: agua y detergente	≥ 0.32 calzado plano ≥ 0.28 calzado inclinado de 7° hacia el talón
SRB Suelo de prueba: acero inoxidable Lubricante: glicerina	≥ 0.18 calzado plano ≥ 0.13 calzado inclinado de 7° hacia el talón
SRC	Tanto las condiciones descritas anteriormente

SIMBOLOS DE REQUISITOS ADICIONALES		VALORES MÍNIMOS OBLIGATORIOS EN ISO 20345:2011 + EN ISO 20347:2012
Resistencia a la perforación	P	≥ 1100 Newton
Resistencia eléctrica: - Antiestático - Conductivo	A C	entre 1x10 ⁵ Ω a 1x10 ⁸ Ω < 1x10 ⁵ Ω
Resistencia a los ambientes agresivos: - Aislamiento del frío - Aislamiento del calor	CI HI	por temperatura ≤ 10°C por temperatura ≥ 22°C
Resistencia de la suela al calor por contacto	HRO	Contacto a 300°C por 60 seg. – no mezclado
Resistencia de la suela a los hidrocarburos	FO	siempre presente por EN ISO 20345:2011 y por EN ISO 20346:2011 pero debe especificarse cuando se requiere por EN ISO 20347:2012
Capacidad de absorción de energía en la zona del talón	E	≥ 20 Joule
Resistencia entera del calzado a la penetración del agua	WR	no existe penetración en los primeros 15 min. después de 100 flex no debería penetrar más de 3 cm ²
Resistencia del corte a la penetración del agua	WRU	> 60 min. - Absorción < 30%
Protección del tobillo	AN	valor medio ≥ 20kN
Zapato con protección metatarsiana	M	altura después del impacto ≥ 40 mm. (tg. 42)
Parte superior resistente a los cortes	CR	factor I ≥ 2,5
Caractéristiques des semelles à crampons	PAS DE SYMBOLE	Hauteur du crampon ≥ 2,5 cm

El dispositivo de Protección individual (E.P.I.) se rige por dos normativas europeas:

- la 89/686 CE la definición de las obligaciones del fabricante.
- la 89/656CE en relación con el uso, la definición de las obligaciones de las empresas y de los trabajadores.

El calzado de seguridad, de protección profesional
Se identifica como D.P.I.

OBLIGACIONES DEL FABRICANTE

Adquirir un producto Jallatte® usted puede estar seguro de que todo el calzado ha cumplido los procedimientos de certificación sobre la base de las normas europeas, como lo demuestra el marcado CE. Cada caja contiene un manual de información que establece los riesgos cubiertos.
Para cada modelo, Jallatte® emite una declaración de conformidad.

OBLIGACIONES DE LAS EMPRESAS Y TRABAJADORES

Además de la prioridad de la protección colectiva, la Directiva establece un requisito de la salud y la seguridad. Los trabajadores deben:

- identificar los riesgos que no se pueden evitar mediante la protección colectiva

- seleccionar el E.P.I. adecuado y apropiado a los riesgos, en consulta con el R.S.P.P
- seleccionar el E.P.I. compatible con los tipos de trabajo a realizar y con los principios de la ergonomía
- Poner el E.P.I. a disposición del laboratorio
- Supervisar su utilidad real
- proporcionar el E.P.I. para el uso personal
- asegurar el correcto funcionamiento y mantener su higiene
- proceder a realizar comprobaciones periódicas para ciertas categorías de los E.P.I.
- garantizar la información, formación, asesoramiento de la utilización del E.P.I. para cada riesgo
- entregar una nota del E.P.I. al trabajador

Luego:

- E.P.I. no se considera un regalo
- La responsabilidad del trabajador es únicamente disciplinaria (omitir el desgaste de la protección) esta sujeta a la responsabilidad penal del empresario

PROCEDIMIENTOS PARA LA CERTIFICACIÓN

Todo el calzado Jallatte® pertenecen a la clase II (protección contra los riesgos principales). Así, todo el calzado son objeto de un examen especial de la CE o un organismo competente a nivel europeo.

Con base en los análisis y las pruebas realizadas para este tipo de acuerdo con la norma EN ISO 20344:2011, la documentación técnica y la nota de informativa de uso, se concede la certificación CE válida en toda Europa.

Note

La colocación de un E.P.I, su embalaje y cualquier otro documento que le afecte a marcas o inscripciones que puedan crear confusión con las marcas previstas en el proceso de la certificación de conformidad. Art. R233.50.1

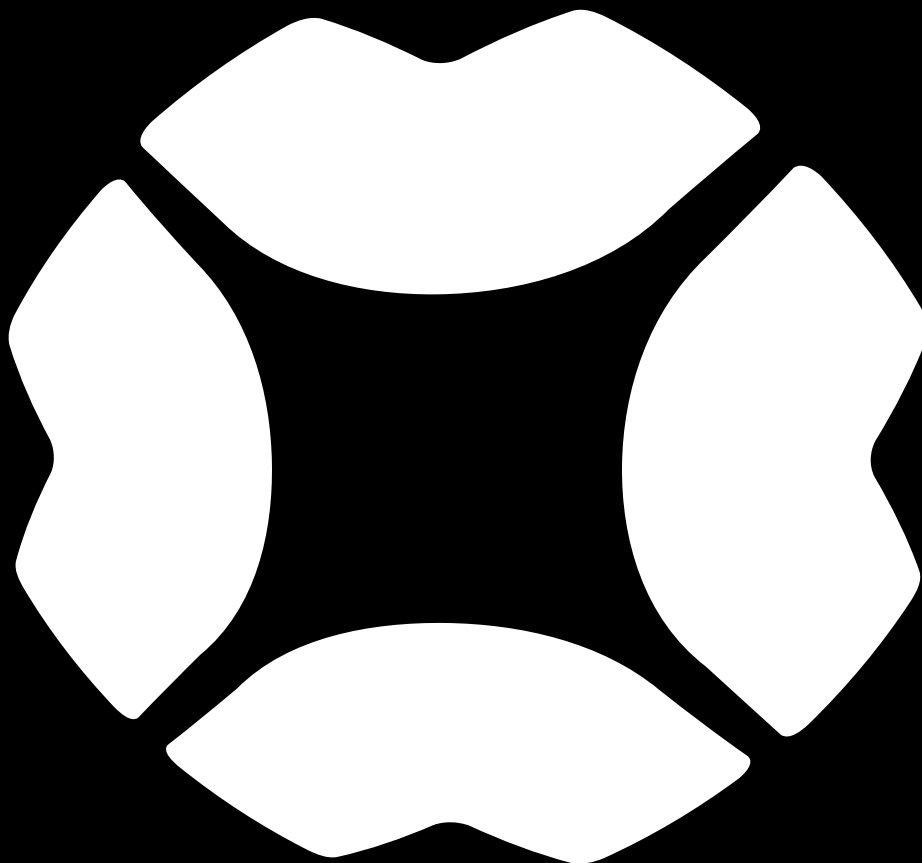
Este catálogo anula o sustituye las versiones anteriores.

Los datos y características indicadas en este catálogo están sujetas a cambios sin previo aviso.

La reproducción fotográfica de los tonos cromáticos puede no ser perfectamente fieles a la realidad.

Con el fin de mejorar constantemente las colecciones de los productos contenidos en este catálogo podría ser reemplazado o modificado.

El contenido de las fotos solo es puramente a título de ejemplo y no son vinculantes.



5, RUE DU FORT - PIERRE JALLATTE

30170 SAINT HIPPOLYTE DU FORT - FRANCE

TEL. +33 (0)4 66 80 63 00

FAX +33 (0)4 66 80 63 03

commercial@jallatte.fr



www.jallatte.com

EDICIÓN DE ENERO DE 2026



 **Jallatte®**

